

JV Magazine

Design and fashion for walls





6 RUE DU MAIL



Jannelli&Volpi

Una lunga storia di qualità, tradizione e innovazione tecnologica, per l'azienda che conta più di 60 anni di storia familiare, in prima linea nella produzione di collezioni di wallcovering, diversificate per tipologia, settore e mercato di riferimento. Prestigiose le collaborazioni con altre Aziende e Maison di Moda - accomunate dalla stessa impronta nella visione e impegno - oltre alle edizioni di wallcovering ispirate al mondo dell'arte.

STORIA

Fondata nel **1961** da Oreste Jannelli, è leader nei rivestimenti murali e carte da parati Made in Italy, dai più alti standard di stile e qualità. È oggi di proprietà dei tre fratelli - Mauro Jannelli (CEO), Lidia Jannelli (CFO), Paola Jannelli (Resp.le CreativeLab e Comunicazione).

Nel **1970** inaugura il primo showroom monomarca a Milano, per anni punto di riferimento per tutta Italia; nel **2006** l'apertura del **JVstore**, concept store dedicato all'interior. I grandi spazi disponibili ospitano importanti eventi a partire dagli anni '90 e, successivamente, durante il Fuori Salone, tra i quali il grande evento celebrativo dei 50 anni dell'azienda (1961-2011) e il lancio della collezione **J&V 5x10 Celebration** - design Paola Navone, Italo Lupi, Giulio Iacchetti, Diego Grandi e Matteo Ragni - raccolta nel libro Wallpaper Celebration, ed. Corraini - poi selezionata nell'**ADI Design Index 2012**.

Nel **2014** prende il via il **nuovo sito produttivo** - trasferitosi da Peschiera Borromeo a Tribiano - una fabbrica dove innovazione e creatività si esprimono al meglio, in cui si concentra tutta l'energia di gestione e produzione, in linea con l'aspirazione green di tutto l'impianto, situato nel parco agricolo Milano sud. In occasione del suo 60° anniversario (1961-2021) avvia una vera rivoluzione inaugurando due nuovi spazi nel cuore del distretto design di Brera a Milano: il **JVstudio**, in via Statuto 21, dedicato all'accoglienza di architetti e professionisti; il **JVstore** in Corso Garibaldi 81, rivolto al pubblico, la cui 'vetrina' è votata alla tecnologia e offre una nuova esperienza di acquisto delle carte da parati, che si esprime con il **Trade Net**, strumento che riceve il premio all'innovazione SMAU 2020.

CRESCITA INTERNAZIONALE

Jannelli&Volpi conferma la propria crescita a livello internazionale e rafforza la sua presenza con l'apertura dello showroom permanente a Londra nel 2024 all'interno della prestigiosa cornice di **Chelsea Harbour Design Centre**, storico punto di riferimento per architetti e designer nel cuore pulsante del distretto del design della capitale inglese, che ospita i più importanti studi di architettura e design, showroom e gallerie d'arte contemporanea della città.

A **gennaio 2026**, in occasione di **Paris Deco Off**, l'azienda inaugura il suo nuovo **showroom permanente a Parigi**, in **Rue du Mail 6**, un elegante spazio che diventerà punto di riferimento per il design internazionale, rafforzando ulteriormente la sua presenza nel cuore della capitale francese. Con questa apertura, Jannelli&Volpi consolida il suo posizionamento internazionale, rafforzando la sua presenza a Parigi come hub creativo e innovativo, destinato a diventare un'importante vetrina per le sue collezioni e un punto di incontro per designer e architetti di tutto il mondo.

Jannelli&Volpi

A long history of quality, tradition and technological innovation, for the company that has more than 60 years of family history, at the forefront in the production of wallcovering collections, diversified by type, sector and reference market. Prestigious collaborations with other companies and fashion houses - sharing the same vision and commitment - in addition to the wallcovering editions inspired by the world of art.

HISTORY

*Founded in **1961** by Oreste Jannelli, a leading manufacturer of wallcoverings 100% Made in Italy, with the highest standards of style and quality. It is today owned by three brothers - Mauro Jannelli (CEO), Lidia Jannelli (CFO), Paola Jannelli (Head of Creative-Lab and Communication).*

*In **1970** it inaugurates the first single-brand showroom in Milan, for years a point of reference for the Italian Market; in **2006** the opening of the **JVstore**, a concept store dedicated to interiors. The large spaces available at the Showroom hosted important events starting from the 1990s and subsequently during the Fuori Salone, including the great event celebrating the company's 50th anniversary (1961-2011) and the launch of the **J&V 5x10 Celebration** - design collection by Paola Navone, Italo Lupi, Giulio Iacchetti, Diego Grandi and Matteo Ragni - collected in the book Wallpaper Celebration, ed. Corraini - then selected in the **Adi Design Index 2012**.*

*In **2014** the company inaugurates a **new sustainable production site** - moved both production and offices from Peschiera Borromeo to Tribiano - located in the southern Milan agricultural park.*

*On the occasion of its 60th anniversary (1961-2021) it starts a true revolution by inaugurating two new spaces in the heart of the Brera design district in Milan: the **JVstudio**, in via Statuto 21, dedicated to architects and professionals; the **JVstore** in Corso Garibaldi 81, open to the end-customer, offering a new wallpaper purchasing experience, which is expressed with the **JV Trade Net**, a tool that offer different solutions such as room simulator, that also received the SMAU 2020 innovation award.*

INTERNATIONAL GROWTH

*Jannelli&Volpi confirms its international growth and strengthens its presence with the opening of its permanent showroom in London in 2024 within the prestigious **Chelsea Harbour Design Centre**, a historic landmark for architects and designers in the beating heart of the English capital's design district, home to the city's leading architecture and design firms, showrooms, and contemporary art galleries.*

*In **January 2026**, during **Paris Deco Off**, the company will open its **new permanent showroom in Paris**, at **6 Rue du Mail**. This elegant space will become a key reference point for international design, further strengthening its presence in the heart of the French capital. With this opening, Jannelli&Volpi consolidates its international positioning, reinforcing its presence in Paris as a creative and innovative hub, set to become an important showcase for its collections and a meeting point for designers and architects from around the world.*

JV 106 Amazzonia

La collezione che trasforma gli spazi con l'essenza della natura

JV 106 Amazzonia è una collezione di rivestimenti murali ispirata alla **foresta pluviale**. Ogni dettaglio racconta la **bellezza primordiale della natura**, con l'obiettivo di portare l'essenza selvaggia ed elegante della giungla negli spazi contemporanei. La collezione reinterpreta il mondo naturale in chiave sofisticata, combinando suggestioni organiche con un'estetica dal forte impatto materico. Le texture richiamano **fogliame, cortecce e la luce che filtra tra i rami**, invitando a un'immersione sensoriale in una natura senza tempo.

La palette cromatica, calda e avvolgente, si compone di toni neutri, tra bianchi, verde, beige, sabbia, grigi e sfumature di legno e pietra. Le superfici viniliche, con **goffrature a trame organiche**, riproducono **motivi ispirati alla vegetazione amazzonica**, con pattern fluidi e discreti. Facili da applicare e lavabili, i rivestimenti sono resistenti, ignifughi e certificati per la sicurezza e la sostenibilità.

***JV 106 Amazzonia** is a wall covering collection inspired by the **rainforest**. Every detail tells the primordial beauty of nature, with the aim of bringing the wild, enveloping, and elegant essence of the jungle into contemporary spaces. The collection reinterprets the natural world in a sophisticated way, combining organic suggestions with a strong material impact aesthetic. The textures evoke **dense foliage, wet bark, and light filtering through the branches**, inviting a sensory immersion in timeless nature. The warm and enveloping color pa-*

*lette is made up of neutral tones, including chalk whites, green shades, earthy beiges, sand, warm grays, and hues recalling wood and stone. The **vinyl surfaces, with organic embossed patterns**, reproduce **designs inspired by Amazonian vegetation**, with fluid, discreet, and non-invasive patterns. Easy to apply, washable, shock-resistant, and certified for safety and sustainability, the coverings meet European and international standards.*



Amazzonia **1072** | JV 106 Amazzonia



Igapó **1054** | JV 106 Amazzonia



Rio **1060** | JV 106 Amazzonia



Silva 7800 | JV 604 Penelope

JV 604 Penelope

Celebra l'arte tessile tra intrecci e colori



Aurora 7821 | JV 604 Penelope

JV 604 Penelope è una collezione di rivestimenti murali che celebra l'essenza della materia e del lavoro artigianale, ispirata alla natura e ai tessuti lavorati a mano.

Il progetto si sviluppa da un'immagine poetica che unisce lino, corda, ricami di seta e macramé, trasformandoli in superfici evocative che richiamano antiche trame e paesaggi sensoriali. Ogni disegno, come nel telaio di Penelope, nasce da un **intreccio di materia, colore, tecnica e ispirazione**.

Le texture naturali, con effetto tessile pronunciato, sono realizzate

su supporto vinilico che conferisce profondità e tridimensionalità.

La palette cromatica, composta da toni caldi e terrosi, è arricchita da accenti intensi che richiamano il bosco, la sabbia e il vento. Versatile e raffinata, la collezione si adatta a diversi ambienti, da quelli intimi a quelli scenografici. Oltre alla bellezza, offre performance elevate, con resistenza agli urti, facilità di applicazione, lavabilità e certificazioni di sicurezza e sostenibilità. Disponibile in rotoli da 1 metro.

***JV 604 Penelope** is a collection of wall coverings that celebrates the essence of material and craftsmanship, inspired by nature and handwoven textiles. The project stems from a poetic imagery that blends linen, rope, silk embroidery, and macramé, transforming them into evocative surfaces that evoke ancient textures and sensory landscapes. Each design, like in Penelope's loom, is born from an **intertwining of material, color, technique, and inspiration**. The natural textures, with a pronounced textile effect, are printed on a vinyl-based*

support that gives depth and tridimensionality.

The color palette, composed of warm and earthy tones, is enriched by intense accents recalling the forest, sand, and wind. Versatile and refined, the collection adapts to various environments, from intimate spaces to more scenographic ones. In addition to its beauty, it offers high performance, with impact resistance, easy application, washability, and certifications for safety and sustainability. Available in 1-meter rolls.

AltaGamma Zen

Design contemporaneo di ispirazione orientale



Giardino 26310 | AltaGamma Zen

AltaGamma Zen è la nuova collezione di rivestimenti murali ispirata al **ricamo, all'intreccio e all'estetica orientale**. Un progetto che unisce artigianalità e design contemporaneo, evocando atmosfere zen, quiete e misurate, in cui ogni superficie diventa **gesto, equilibrio ed essenziale bellezza**.

La collezione fa parte della linea AltaGamma modern living e propone pattern che combinano frammenti, fondendo tecniche embossate e tridimensionali con pinstripe, righe e chevron. Questo design geometrico consente alla linea di adattarsi agli ambienti domestici e di rendere più familiari e conviviali gli spazi pubblici e condivisi. Con un **linguaggio tattile e materico**, la collezione interpreta motivi decorativi e pattern tessili in modo minimalista ed elegante.

Le tonalità naturali — neutri sofisticati, toni caldi e terrosi — sono arricchite da **accenti più intensi**, che aggiungono **profondità e carattere**. AltaGamma Zen si compone di quattro disegni e tre tinte unite, progettati con cura per interagire in perfetta armonia tra decorazione e superficie.

***AltaGamma Zen** is the new collection of wall coverings inspired by **embroidery, weaving, and Japanese aesthetics**. A project that merges craftsmanship with contemporary design, evoking zen atmospheres that are quiet and measured, where **every surface becomes a gesture, balance, and essential beauty**. The collection is part of the AltaGamma modern living range, featuring patterns that combine fragments, merging embossed and three-dimensional techniques with pinstripes, stripes, and chevrons. This geometric design allows the line to adapt to domestic settings and to make public and shared spaces feel more familiar and convivial. With a **tactile, material language**, the collection interprets decorative motifs and textile patterns in a minimalist and elegant way. The natural hues—sophisticated neutrals, warm, earthy tones—are enriched with more **intense accents**, adding **depth and character**. AltaGamma Zen consists of four designs and three solids, all thoughtfully created to interact in perfect harmony between decoration and surface.*



Ritmo 26330 | AltaGamma Zen



Corrente 26306 - Giardino 26316
AltaGamma Zen

Armani/Casa Wallcoverings Collection *Precious Fibers 4*



Precious Fibers 4 resta fedele alla filosofia della collezione, mescolando **materiali raffinati** per enfatizzare la bellezza di **design panoramici** e in **scala macro**.

La tipica sensibilità Armani per la natura emerge nella scelta di trarre **ispirazione da foglie e pietre naturali** per le nuove proposte, così come nella presentazione di nuove varianti colore per disegni iconici già esistenti, come *Aida* e *Iolanta*. Mantenendo un occhio attento alle radici moda della *maison*, **plissé di seta**, **motivi intrecciati** e stampe che rievocano tessuti finissimi visti in passerella sono altrettanto presenti.

Precious Fibers 4 remains faithful to the philosophy of the collection, mixing **refined materials** to emphasize the beauty of **macro scale** and **panoramic designs**.

The typical Armani sensitivity to nature is visible in the choice of drawing **inspirations from leaves and natural stones** for new proposals, as well as new color variations of existing iconic designs – such as *Aida* and *Iolanta*. Always keeping an eye on the fashion roots of the house, **silk plissé**, **intertwined patterns** and prints evoking exquisite fabrics seen on the runway are present as well.

Sheherazade **8161** | Armani/Casa Wallcoverings Collection - Precious Fibers 4



Otello **8151** | Armani/Casa Wallcoverings Collection - Precious Fibers 4

Missoni Wallcoverings 06



Weaves 10690 | Missoni Wallcoverings 06



Oriental Garden Ricamo 10660 | Missoni Wallcoverings 06

Prosegue l'ormai consolidata collaborazione tra Jannelli&Volpi e Missoni con la sesta collezione di carte da parati **Missoni Wallcoverings 06**.

La collezione celebra la **bellezza dei dettagli tessili** attraverso una ricerca continua di eleganza.

I disegni, ispirati a elementi naturali e geometrici, si caratterizzano per un'**armonica combinazione di goffrature e stampe** che esaltano la **trama dei materiali** e il **gioco di luci e ombre**.

Ogni disegno non è solo un elemento decorativo, ma un'**esperienza sensoriale** che reinterpreta il concetto di arredo, attraverso l'**uso di materiali e tecniche innovative**.

*The long-established collaboration between Jannelli&Volpi and Missoni continues with the sixth collection of **Missoni Wallcoverings 06**.*

*The collection celebrates the **beauty of textile details** through a continuous pursuit of elegance.*

*The designs, inspired by natural and geometric elements, are distinguished by a **harmonious combination of embossing and prints** that enhance the **texture of the materials** and the **play of light and shadow**.*

*Each design is not just a decorative element but a **sensory experience** that reinterprets the concept of interior design, **using innovative materials and techniques**.*



Rafia 10611 | Missoni Wallcoverings 06

CO.DE 05

La collezione custom made che reinterpreta elementi classici in chiave contemporanea



Segreto Special **C3X-F3401** - Design by Matteo Menotto | CO.DE 05



Inno **F2502** - Design by Gianni Cinti | CO.DE 05

CO.DE Contemporary Design Wallcoverings, brand di Jannelli&Volpi che realizza prodotti personalizzati e custom made, ha presentato in anteprima la collezione **CO.DE 05** in occasione della Milano Design Week 2025. Ispirata al tema del "Classico Futuro", la collezione è frutto della collaborazione con i designer **Silvia Badalotti, Gianni Cinti e Matteo Menotto**, che reinterpretano elementi classici in chiave contemporanea, ciascuno con il proprio stile distintivo. Lanciata sul mercato a settembre 2025, CO.DE 05 celebra **forme eleganti e materiali innovativi**, creando ambienti unici che uniscono funzionalità e design.

CO.DE Contemporary Design Wallcoverings, a Jannelli&Volpi brand specializing in personalized and custom-made products, presented the **CO.DE 05 collection** in preview at Milano Design Week 2025. Inspired by the theme of "Classic Future," the collection is the result of a collaboration with designers **Silvia Badalotti, Gianni Cinti, and Matteo Menotto**, who reinterpret classic elements in a contemporary way, each with their own distinctive style. Launched on the market in September 2025, CO.DE 05 celebrates **elegant forms and innovative materials**, creating unique environments that combine functionality and design.



Incanto **F1801** - Design by Silvia Badalotti | CO.DE 05

Luxury Resort & Eco Glamping Braccialieri Noto



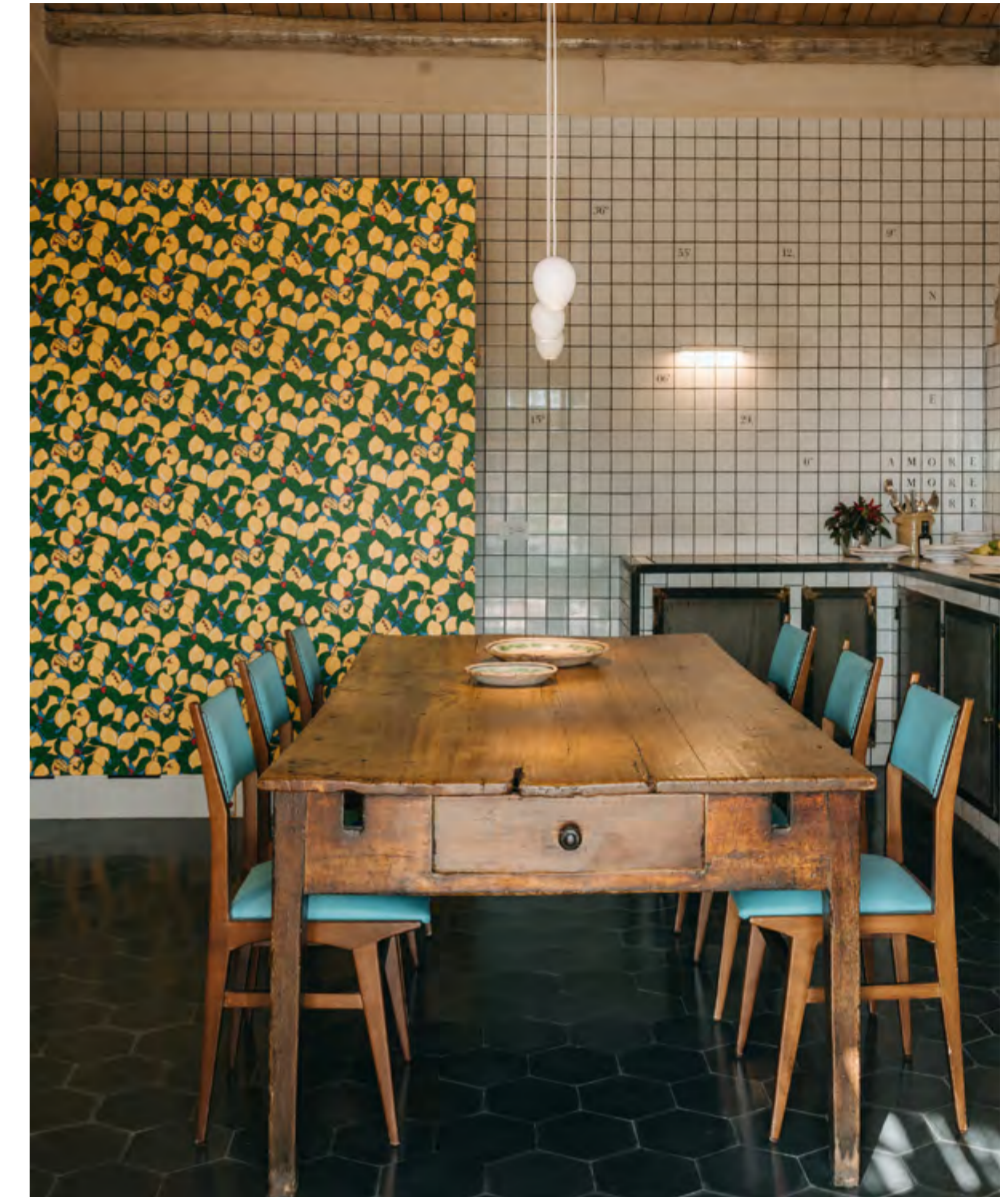
Pasticceria 25534 | JV Licence Design - EnriquezLand by Alessandro Enriquez



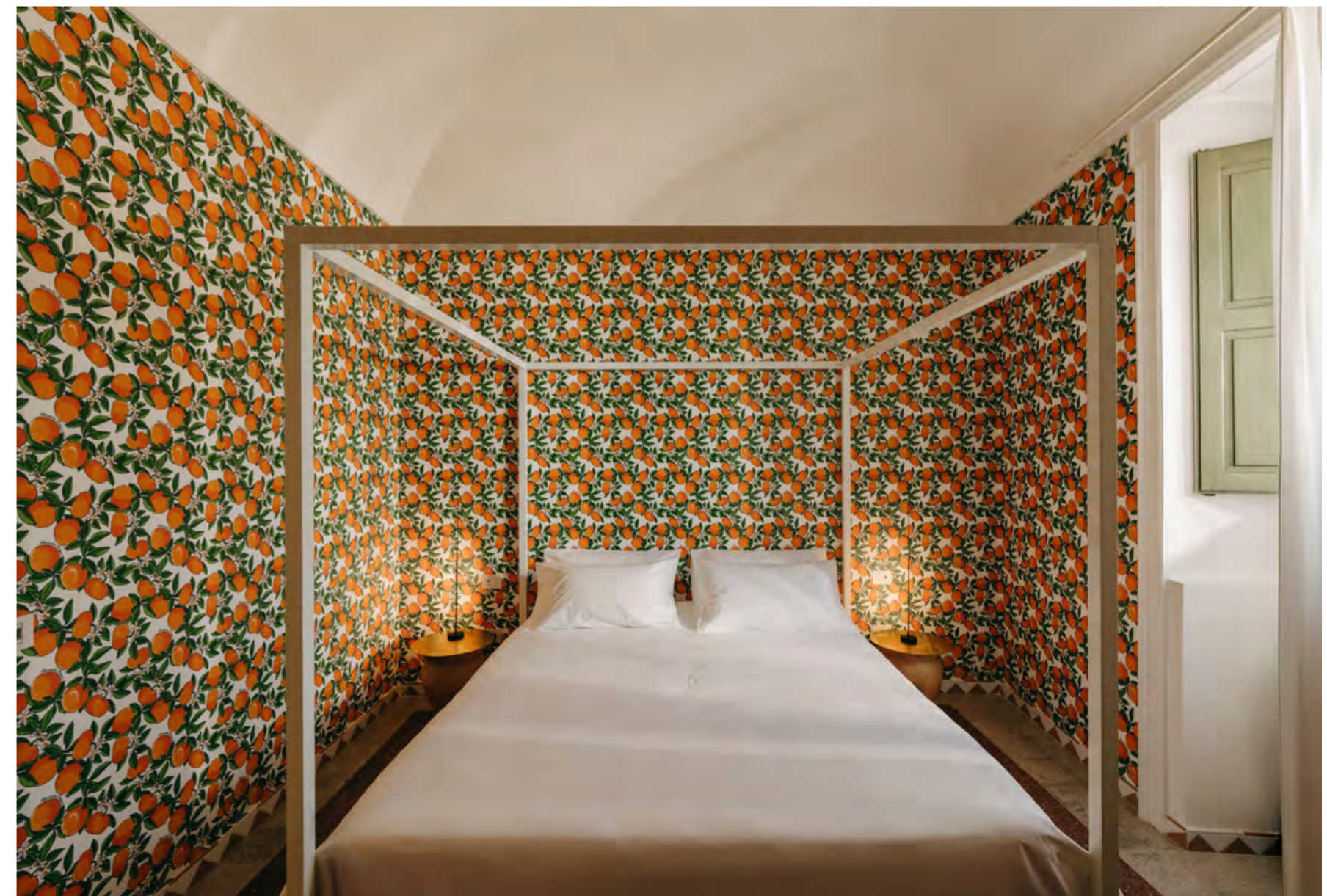
Love Geranei 25506 | JV Licence Design - EnriquezLand by Alessandro Enriquez

Il **Resort Braccialieri** prende vita attraverso il vivace immaginario di **Alessandro Enriquez**, che firma gli interni con colori, pattern e richiami pop. A caratterizzare gli ambienti sono i parati della **collezione creata dal designer per Jannelli&Volpi**, che donano un'atmosfera giocosa e contemporanea alla struttura, trasformando ogni spazio in un'esperienza visiva unica.

*The **Braccialieri Resort** comes to life through the vibrant imagination of **Alessandro Enriquez**, who designs the interiors with colors, patterns, and pop references. The spaces are characterized by the wallpapers from the **collection created by the designer for Jannelli&Volpi**, which give the structure a playful and contemporary atmosphere, transforming each space into a unique visual experience.*



Limoni 25539 | JV Licence Design - EnriquezLand by Alessandro Enriquez



Tangerine 25540 | JV Licence Design - EnriquezLand by Alessandro Enriquez



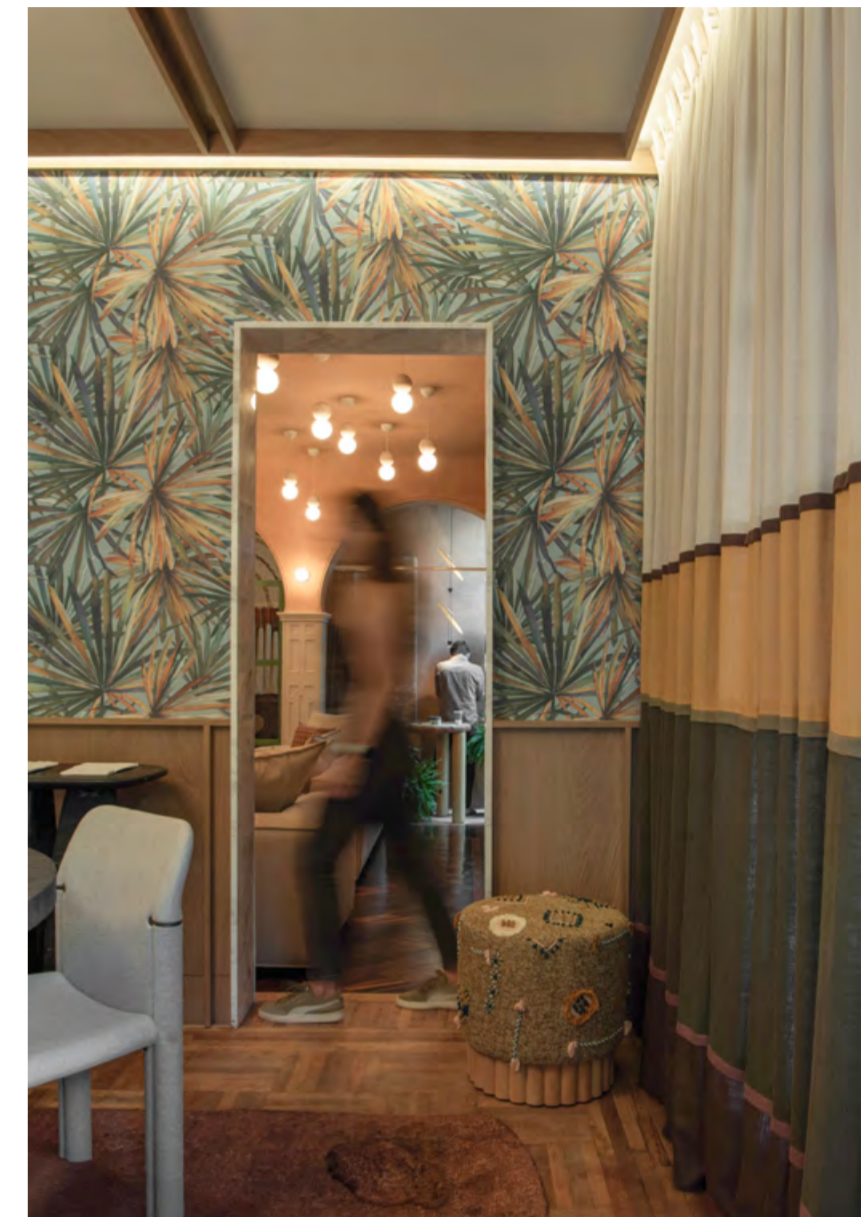
Corifa 7451 | JV 103 Primavera

Casa Primavera

Design e natura si incontrano per trasformare gli spazi

In occasione di **Design House Mexico 2025**, evento che invita designer e architetti a ristrutturare vecchie abitazioni, lo studio **ADI Interiorismo**, in collaborazione con il nostro distributore esclusivo in Messico **ESTEX**, ha scelto il parato Corifa della collezione **JV 103 Primavera** per trasformare una parete di una residenza. Il design, ispirato alle grandi foglie di pianta, crea un **effetto di movimento** che varia con la luce, arricchendo lo spazio di **eleganza e dinamismo**. Le sfumature neutre e vivaci del parato donano all'ambiente un'**atmosfera armoniosa e conviviale**, perfetta per un soggiorno moderno. Il risultato è un ambiente che unisce tradizione e innovazione, dove il design diventa protagonista, trasformando una semplice parete in un elemento di grande impatto estetico e funzionale.

For **Design House Mexico 2025**, an event that invites designers and architects to renovate old homes, **ADI Interiorismo** studio, in collaboration with **ESTEX**, our exclusive distributor in Mexico, selected the Corifa wallpaper from the **JV 103 Primavera** collection to transform a wall in a residence. The design, inspired by large plant leaves, creates a **sense of movement** that changes with the light, enriching the space with **elegance and dynamism**. The wallpaper's neutral and vibrant shades give the environment a **harmonious and convivial atmosphere**, perfect for a modern living room. The result is a space that combines tradition and innovation, where design takes center stage, turning a simple wall into a highly impactful aesthetic and functional element.



Corifa 7451 | JV 103 Primavera

Di notte specialmente

Uno sfondo elegante e avvolgente per il vodcast di Simone Furlan



Artichaut 7204 | JV 505 Grande Corniche



Il pattern **Artichaut** della collezione **JV 505 Grande Corniche** ha arricchito lo sfondo del vodcast **Di notte specialmente** di **Simone Furlan** (noto come Sifu), stylist e art director milanese, creando un'atmosfera avvolgente e raffinata.

La trama floreale nella variante rosa evoca una **naturale armonia**, ideale per accompagnare le narrazioni notturne del programma. Un perfetto equilibrio tra **eleganza visiva e funzionalità**, che infonde nella stanza un senso di calore e intimità.

*The Artichaut pattern from the **JV 505 Grande Corniche** collection enriched the backdrop of the vodcast **Di notte specialmente** by **Simone Furlan** (known as Sifu), a Milan-based stylist and art director, creating an enveloping and refined atmosphere. The floral design in the pink variant evokes a **natural harmony**, ideal for accompanying the nighttime storytelling of the show. A perfect balance between **visual elegance and functionality**, bringing a sense of warmth and intimacy to the room.*

@simonesifufurlan
@dinottespecialmente

Corridoio esotico

Dettagli che incantano con eleganza e continuità visiva



Chinoise Exotique 26026 | JV Licence Design - Scalamandré by Jannelli&Volpi

Il corridoio, caratterizzato da un'atmosfera raffinata, è impreziosito dalle porte rifinite con la carta da parati *Chinoise Exotique* della collezione **Scalamandré by Jannelli&Volpi**. Le **eleganti porte ad arco** si integrano perfettamente con l'ambiente, mentre sul fondo, la parete, tappezzata con lo stesso motivo, crea un effetto di **continuità visiva** che avvolge lo spazio. Il **motivo esotico e raffinato del parato** dona al corridoio un tocco di classe, arricchendo ogni angolo con eleganza.

*The corridor, characterized by a refined atmosphere, is enhanced by doors finished with Chinoise Exotique wallpaper from the **Scalamandré by Jannelli&Volpi** collection. **Elegant arched doors** seamlessly integrate into the space, while at the far end, the wall, covered in the same pattern, creates a **visual continuity** that envelops the room. The **exotic and refined design of the wallpaper** adds a touch of class to the corridor, enriching every corner with elegance.*



Chalet Tofane a Cortina

Design contemporaneo per Harmont & Blaine a cura dello studio AAAHHHAAA

Lo **Chalet Tofane** a Cortina, un progetto del celebre brand di moda **Harmont & Blaine** firmato dallo studio **AAAHHHAAA** in collaborazione con **Cristina Piazzi**, è un rifugio esclusivo che fonde la bellezza naturale della montagna con il lusso del design contemporaneo.

Per questo progetto, sono state realizzate **carte da parati customizzate della linea CO.DE**, su base **oro**, che illuminano e impreziosiscono gli spazi. Il parato, con il suo **elegante gioco di luci**, esalta il logo del brand, conferendo agli ambienti un tocco di sofisticata esclusività.

Le **finiture dorate** diventano protagoniste dello chalet, creando un'**atmosfera calda e raffinata**, perfetta per un soggiorno di lusso a Cortina.



ph © Riccardo Conti



Chalet Tofane in Cortina, a project by the renowned fashion brand **Harmont & Blaine** designed by the **AAAHHHAAA studio** in collaboration with **Cristina Piazzi**, is an exclusive retreat that blends the natural beauty of the mountains with the luxury of contemporary design.

For this project, **custom CO.DE wallpapers with a gold base** were created to illuminate and enhance the spaces.

The wallpaper, with its **elegant play of light**, highlights the brand's logo, giving the interiors a touch of sophisticated exclusivity.

The golden finishes become the protagonists of the chalet, creating a **warm and refined atmosphere** — perfect for a luxury stay in Cortina.

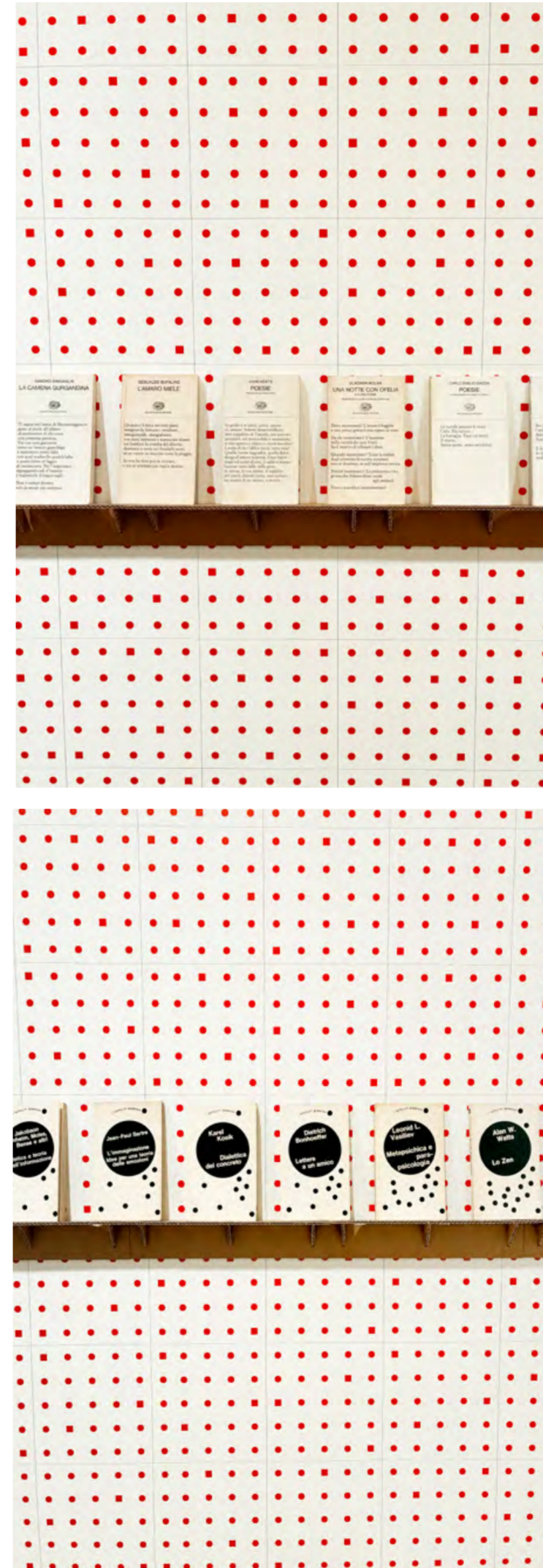


Custom Wallpaper Design

ph © Angelo Jelmini

Bruno Munari al MOMA PS1

Design As (Programmed) Art



Jannelli&Volpi, con la sua linea **CO.DE**, consolida ulteriormente il suo ruolo di protagonista nell'ambito degli **allestimenti culturali e museali**. La collaborazione con progetti di respiro internazionale, come l'esposizione **Design as (programmed) art**, dedicata a **Bruno Munari** al **MoMA PS1 di New York**, a cura di David Reinfurt, testimonia l'elevata competenza della compagnia nel progettare spazi in cui il design si fonde con la cultura visiva e teorica.

CO.DE, attraverso soluzioni personalizzate e innovative, offre un supporto perfetto per **esporre opere e concetti complessi**, rispondendo alle necessità estetiche e funzionali di mostre prestigiose, come quella organizzata da **Corraini Edizioni**.

Jannelli&Volpi, with its **CO.DE line**, further strengthens its role as a leading player in the field of **cultural and museum installations**. The collaboration on internationally renowned projects, such as the exhibition **Design as (programmed) art**, dedicated to **Bruno Munari** at **MoMA PS1 in New York**, curated by David Reinfurt, demonstrates the company's high level of expertise in designing spaces where design merges with visual and theoretical culture.

CO.DE, through customized and innovative solutions, provides perfect support for displaying works and complex concepts, meeting the aesthetic and functional needs of prestigious exhibitions, such as the one organized by **Corraini Edizioni**.

ph © Courtesy Corraini



Custom Wallpaper Design



Silva **7805** | JV 604 Penelope



Head Office
Via Cassino d'Alberi 19
20067 | Tribiano | Milano
T +39 02 516631
customer@jannellievolti.it

JVstudio
Via Statuto 21 | 20121 | Milano
T +39 02 205231 | 02 20523137
studio@jannellievolti.it

JVstore
C.so Garibaldi 81
20121 | Milano
T +39 02 205231 | 02 20523134
store@jannellievolti.it

JVstudio | London
Chelsea Harbour Design Centre
Chelsea Harbour | London
T +44 0207 351 3232
UK.info@jannellievolti.it

JVstudio | Paris
6 Rue du Mail | 75002 | Paris
contact@angely-paris.com