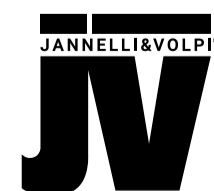


JV Magazine

Design and fashion for walls



Primavera 7471 - Rugiada 7425 | JV 103 Primavera





Akan 7530 | JV 904 Stardust



Jannelli&Volpi

Una lunga storia di qualità, tradizione e innovazione tecnologica, per l'azienda che conta più di 60 anni di storia familiare, in prima linea nella produzione di collezioni di wallcovering, diversificate per tipologia, settore e mercato di riferimento. Prestigiose le collaborazioni con altre Aziende e Maison di Moda - accomunate dalla stessa impronta nella visione e impegno - oltre alle edizioni di wallcovering ispirate al mondo dell'arte.

STORIA

Fondata nel **1961** da Oreste Jannelli, è leader nei rivestimenti murali e carte da parati Made in Italy, dai più alti standard di stile e qualità. È oggi di proprietà dei tre fratelli - Mauro Jannelli (CEO), Lidia Jannelli (CFO), Paola Jannelli (Resp.le CreativeLab e Comunicazione).

Nel **1970** inaugura il primo showroom monomarca a Milano, per anni punto di riferimento per tutta Italia; nel **2006** l'apertura del **JVstore**, concept store dedicato all'interior. I grandi spazi disponibili ospitano importanti eventi a partire dagli anni '90 e, successivamente, durante il Fuori Salone, tra i quali il grande evento celebrativo dei 50 anni dell'azienda (1961-2011) e il lancio della collezione **J&V 5x10 Celebration** - design Paola Navone, Italo Lupi, Giulio Iacchetti, Diego Grandi e Matteo Ragni - raccolta nel libro **Wallpaper Celebration**, ed. Corraini - poi selezionata nell'**ADI Design Index 2012**.

Nel **2014** prende il via il **nuovo sito produttivo** - trasferitosi da Peschiera Borromeo a Tribiano - una fabbrica dove innovazione e creatività si esprimono al meglio, in cui si concentra tutta l'energia di gestione e produzione, in linea con l'aspirazione green di tutto l'impianto, situato nel parco agricolo Milano sud.

In occasione del suo 60° anniversario (1961-2021) avvia una vera rivoluzione inaugurando due nuovi spazi nel cuore del distretto design di Brera a Milano: il **JVstudio**, in via Statuto 21, dedicato all'accoglienza di architetti e professionisti; il **JVstore** in Corso Garibaldi 81, rivolto al pubblico, la cui 'vetrina' è votata alla tecnologia e offre una nuova esperienza di acquisto delle carte da parati, che si esprime con il **Trade Net**, strumento che riceve il premio all'innovazione SMAU 2020.

CRESCITA INTERNAZIONALE

Jannelli&Volpi conferma la propria crescita a livello internazionale e rafforza la sua presenza con l'apertura di un nuovo showroom permanente a Londra.

Durante Focus/24 (16 - 20 settembre 2024), apre le porte **JVstudio London**: uno showroom dedicato ai brand Jannelli&Volpi presso **Colony by Casa Luiza**, all'interno della prestigiosa cornice di **Chelsea Harbour Design Centre**, storico punto di riferimento per architetti e designer nel cuore pulsante del distretto del design della capitale inglese, che ospita i più importanti studi di architettura e design, showroom e gallerie d'arte contemporanea della città.

L'apertura del nuovo showroom non è solo estensione fisica per l'azienda, ma soprattutto rappresenta un luogo di incontro per architetti, designer e esperti del settore nel quale la creatività può trovare massima espressione.

JVstudio London è simbolo di crescita internazionale per Jannelli&Volpi, che consolida così la sua leadership nel mercato mondiale della carta da parati, offrendo soluzioni di altissima qualità. Con la sua presenza a Londra, l'azienda crea un ponte culturale tra i due paesi e promuove un dialogo creativo tra due tradizioni di esperti

Jannelli&Volpi

A long history of quality, tradition and technological innovation, for the company that has more than 60 years of family history, at the forefront in the production of wallcovering collections, diversified by type, sector and reference market.

Prestigious collaborations with other companies and fashion houses - sharing the same vision and commitment - in addition to the wallcovering editions inspired by the world of art.

HISTORY

Founded in 1961 by Oreste Jannelli, a leading manufacturer of wallcoverings 100% Made in Italy, with the highest standards of style and quality. It is today owned by three brothers - Mauro Jannelli (CEO), Lidia Jannelli (CFO), Paola Jannelli (Head of Creative-Lab and Communication).

In 1970 it inaugurates the first single-brand showroom in Milan, for years a point of reference for the Italian Market; in 2006 the opening of the JVstore, a concept store dedicated to interiors. The large spaces available at the Showroom hosted important events starting from the 1990s and subsequently during the Fuori Salone, including the great event celebrating the company's 50th anniversary (1961-2011) and the launch of the J&V 5x10 Celebration - design collection by Paola Navone, Italo Lupi, Giulio Iacchetti, Diego Grandi and Matteo Ragni - collected in the book Wallpaper Celebration, ed. Corraini - then selected in the Adi Design Index 2012.

In 2014 the company inaugurates a new sustainable production site - moved both production and offices from Peschiera Borromeo to Tribiano - located in the southern Milan agricultural park.

On the occasion of its 60th anniversary (1961-2021) it starts a true revolution by inaugurating two new spaces in the heart of the Brera design district in Milan: the JVstudio, in via Statuto 21, dedicated to architects and professionals; the JVstore in Corso Garibaldi 81, open to the end-customer, offering a new wallpaper purchasing experience, which is expressed with the JV Trade Net, a tool that offers different solutions such as room simulator, that also received the SMAU 2020 innovation award.

INTERNATIONAL GROWTH

Jannelli&Volpi confirms its growth at an international level and strengthens its presence with a new opening, choosing London for its English showroom.

During Focus/24 (16 - 20 September 2024), JVstudio - London opens, the showroom dedicated to the Jannelli&Volpi brands, at Colony by Casa Luiza, a historic point of reference for London architects and designers, in the prestigious setting of the Chelsea Harbour Design Centre, a cosmopolitan district and the beating heart of London design, which hosts the most famous interior brands, design and architecture studios, showrooms and contemporary art galleries in the city.

The opening of the new showroom is not only a physical extension of the Italian brand, but also a meeting place for architects and designers where creativity and planning merge.

It represents further growth for Jannelli&Volpi, which thus consolidates its leadership position in the global market of wallcoverings, offering high-level design solutions. With its presence in London, the company creates a cultural bridge between the two countries - lovers of decorative wall art - and promotes a creative dialogue between two traditions.

JV 103 Primavera

Un equilibrio perfetto in grado di portare armonia ed energia agli ambienti domestici o collettivi



Nipa 7492 | JV 103 Primavera

JV 103 Primavera è una collezione di rivestimenti murali che elabora e interpreta il concetto di **rinascita**, ispirandosi all'idea propria della stagione primaverile, quale fonte di energia creativa e rigenerante.

I disegni, alcuni ripresi dall'**archivio storico** Jannelli&Volpi, sono stati realizzati con **tratto pittorico** interpretati in scale di colori, da quelli pastello a quelli più decisi e metallizzati, che subito rievocano il concetto trainante di tutta la collezione: la **Primavera**.

JV 103 Primavera è composta da due unità, tre pannelli e tre disegni, realizzati con tecnica innovativa in armoniose scale di colore e consente di arredare facendo risaltare le pareti.

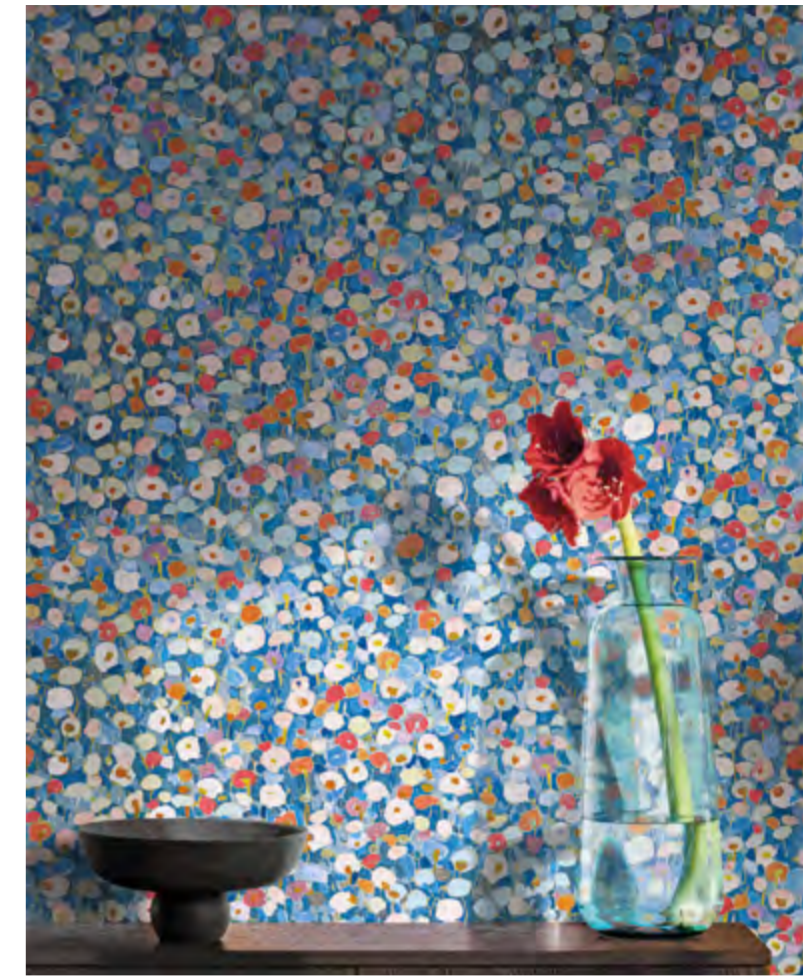
La presenza negli ambienti che l'accoglie crea un'atmosfera fresca e vivace rievocando tutti gli elementi caratteristici della stagione protagonista: acqua, fiori, piante e foglie, brezza e vento leggero.

JV 103 Primavera is a collection of wallcoverings that explores and interprets the concept of **revival**, inspired by the idea inherent to the **spring season** as a source of creative and regenerating energy.

The designs, some taken from the **historical Jannelli&Volpi archives**, were made with **pictorial strokes** interpreted in scales of colors, from pastel to bolder, metallic ones, which immediately evoke the concept behind the entire collection: **Spring**.

JV 103 Primavera consists of two solid, three panels and three designs, made with innovative technique in harmonious color scales, and allows decorating by making the walls stand out.

Its presence in the rooms that welcome it creates a fresh and lively atmosphere recalling all the characteristic elements of the protagonist season: water, flowers, plants and leaves, breeze, and light wind.



Prato fiorito 7442 | JV 103 Primavera



Rugiada 7432 - Orizzonti 7480 - Rugiada 7421 | JV 103 Primavera

PREVIEW

JV 904 Stardust

Rilievi 3D, contrasti e matericità in una collezione di pregio di ispirazione orientale



Urushi 7564 | JV 904 Stardust



Tsuruimidai 7501 | JV 904 Stardust

JV 904 Stardust è una collezione di rivestimenti murali di pregio, realizzata su supporto tessuto non tessuto, che celebra l'eleganza dello spirito giapponese fusa armoniosamente con materiali di ispirazione naturale: un viaggio visivo e tattile che trasforma gli ambienti in un'oasi di stile e bellezza. La collezione si caratterizza per grafiche di ispirazione orientale con un forte rimando alla natura: pietre, foreste, aironi ed effetti materici uniti, impreziositi da laccature piene o metallizzate dal deciso rilievo 3D trattate con valenze opache o lucide. JV 904 Stardust, infatti è rea-

lizzata con una tecnologia di stampa fortemente innovativa che permette il deciso rilievo ed enfatizza il contrasto lucido-opaco, materico e tattile. È la collezione perfetta per adornare le pareti con uno stile unico e donare luminosità e carattere, sia ad ambienti pubblici che privati, grazie all'utilizzo di tonalità forti, decise e brillanti, accostate a scale di colori più naturali, come grigi e beige. Mantiene una ottima resistenza al graffio e all'urto, un'ottima lavabilità e resistenza alla luce.

JV 904 Stardust is a collection of premium wallcoverings, made on a non-woven support, that celebrates the elegance of the Japanese spirit fused harmoniously with nature-inspired materials: a visual and tactile journey that transforms rooms into an oasis of style and beauty. The collection is characterized by oriental-inspired graphics with a strong reference to nature: stones, forests, herons and united textural effects, embellished by solid or metallic lacquers with a bold 3D relief treated with matte or glossy valences. JV 904 Stardust, in fact is made with

a highly innovative printing technology that allows the bold relief and emphasizes the glossy-matte, textural and tactile contrast. It is the ideal collection to adorn walls with a unique style and give brightness and character, both to public and private environments, thanks to the use of strong, decisive and bright shades, combined with more natural color scales, such as grays and beiges. It maintains excellent scratch and impact resistance, washability, and lightfastness.



Sensu Gata 7510 | JV 904 Stardust



Invermere 41030 | JV 202 Murals Decor



Downtown 41670 | JV 202 Murals Decor

PREVIEW

JV 202 Murals Decor

Pannelli decorativi che arredano e donano espressione a tutti gli ambienti

JV 202 Murals Decor, una proposta di pannelli decorativi per arredare e donare all'ambiente un'atmosfera unica e uno stile personalizzato. Autentiche espressioni artistiche che immergono lo spazio nel luogo del mondo a cui si ispirano, restituendo un'armoniosa varietà di colori e di stili, dosando presenza ed equilibrio per aggiungere forza e carattere, eleganza e stile all'ambiente.

Composta da ben 21 disegni, ognuno disponibile in quattro varianti colore, per un'ampia offerta di soggetti e temi che spaziano dal paesaggio classico a quello orientale o desertico, dallo stile geometrico a quello astratto e molto altro. La collezione, che gode dei più alti standard qualitativi CE e internazionali, mantiene il sistema

di ripartizione, rivelatosi vincente nella precedente edizione, in base al quale ogni telo che compone il pannello può essere acquistato singolarmente o in sequenza senza soluzione di continuità: un sistema pratico, economico e sostenibile che aiuta a personalizzare ogni parte dell'ambiente restituendo personalità e identità.

JV 202 Murals Decor, a proposal of decorative panels to furnish and endow the interior with a unique atmosphere and personalized style. Authentic artistic expressions that immerse the space in the place in the world they are inspired by, restoring a harmonious variety of colors and styles, dosing presence and balance to add strength and character, elegance and style to the

environment.

JV 202 Murals Decor is made up of 21 designs, each available in four color variations, for a wide range of subjects and themes ranging from classic landscapes to oriental or desert ones, from geometric to abstract styles and much more.

The collection, which enjoys the highest EC and international quality standards, maintains the partitioning system, which proved successful in the previous edition, whereby each sheet that makes up the panel can be purchased individually or in a seamless sequence: a practical, economical and sustainable system that helps personalize every part of the environment by restoring personality and identity.

PREVIEW

JWALL Shunan

La rusticità del legno e delle fibre naturali incontra la modernità del design in una collezione dalle alte prestazioni tecniche pensata per ambienti contract e residenziali



Grove 50622 | JWALL Shunan



Madake 50650 | JWALL Shunan

JWALL Shunan è una collezione di rivestimenti murali in vinilico su supporto tessuto non tessuto, ideata per ambienti contract e residenziali. La collezione, che si inserisce all'interno offerta **JWALL Performant Wallcoverings**, unisce un **design innovativo a materiali di ispirazione naturale**: bambù, foglie, legno, impreziositi da elementi metallizzati che donano un tocco di raffinatezza ed eleganza agli ambienti. JWALL Shunan unisce armoniosamente la **rusticità della lavorazione del legno e delle fibre naturali** alla **modernità del design contemporaneo**, creando un gioco visivo e tattile in grado di adornare le pareti di ambienti residenziali e contract. L'utilizzo di goffrature decise e di tonalità naturali, come le

scale cromatiche di beige e grigio, unite dall'effetto metallizzato, consentono alla collezione di illuminare e impreziosire qualsiasi ambiente. Dotato di ampie certificazioni sia europee che internazionali mantiene caratteristiche tecniche che garantiscono ottima lavabilità, resistenza agli urti e facile applicazione in fase di posa.

JWALL Shunan is a collection of wallcoverings in vinyl on a non-woven base, designed for contract and residential spaces.

The collection, which is part of the JWALL Performant Wallcoverings offering, combines innovative design with natural-inspired materials: bamboo, leaves, and wood, embellished with metallic elements

that lend a touch of refinement and elegance to environments.

JWALL Shunan harmoniously combines the rusticity of woodworking and natural fibers with the modernity of contemporary design, creating a visual and tactile play that can adorn the walls of residential and contract environments.

The use of bold embossing and natural hues, such as color scales of beige and gray, combined with the metallic effect, allow the collection to brighten and embellish any room.

Equipped with extensive certifications both European and international, it maintains technical characteristics that guarantee excellent washability, impact resistance and easy application during installation.

Armani/Casa Wallcoverings Collection *Graphic Elements 3*



Kyushu 8043 | Armani/Casa Wallcoverings Collection - Graphic Elements 3



Hokkaido 8016 | Armani/Casa Wallcoverings Collection - Graphic Elements 3

Fedele alla sua vocazione per il viaggio, **Graphic Elements 3** di Armani/Casa invita all'**esplorazione dell'Estremo Oriente**: le **atmosfera delle isole giapponesi**, con la loro ricca natura e cultura millenaria, sono la fonte di ispirazione dei decori e delle texture presenti nella collezione.

Disegni caratterizzati da **linee rigorose** sono alleggeriti dall'impiego di una **varietà di supporti, diverse tecniche di stampa e preziose superfici materiche**. Geometrie provenienti da **antiche tradizioni giapponesi**, come le **lacche** e gli **origami**, sono riprodotte con vivacità sui rivestimenti murali, aggiungendo un ulteriore tocco di raffinatezza.

Faithful to its journey connotation, **Graphic Elements 3** by Armani/Casa invites to **explore the Far East: the aura of Japanese islands**, with their rich nature and millenary culture, was the source of inspiration for patterns and textures featured in this collection.

Designs marked by **rigorous lines** are enlivened by the use of a **variety of supports, different printing techniques, and precious materic surfaces**. Geometries coming from **ancient Japanese traditions**, such **lacquers and origami**, are vividly reproduced on the wallcoverings, adding an exquisite touch of refinement.

AltaGamma Woven

Gessati, righe e chevron per una collezione che trae ispirazione dall'alta sartoria maschile



Leiza 26123 | AltaGamma Woven



Darcy 26104 | AltaGamma Woven

AltaGamma Woven è una collezione di rivestimenti murali in vinilico su supporto tessuto non tessuto che, grazie a texture e tratti unici, interpreta il tema della **sartoria maschile**, ispirata da texture pregiate dal design tra lo stile classico e quello contemporaneo.

La collezione si inserisce nell'ampia offerta AltaGamma Modern Living, proponendo **pattern con accostamenti di frammenti**, unendo la **lavorazione goffrata e tridimensionale a gessati, righe e chevron**. Un segno geometrico che consente alla linea di adattarsi contesti domestici e di rendere familiare e conviviale ambienti pubblici e condivisi.

Dotata di uno stile accessibile, riconoscibile e rassicurante, arricchito da motivi zig-zag, chevron e righe classiche, AltaGamma Woven è venduta in **rolli da 0,53 m x 10,05 m** su vinilico base tessuto non tessuto.

AltaGamma Woven is a collection of vinyl wallcoverings on a non-woven fabric support that, through unique textures and traits, interprets the theme of men's tailoring, inspired by fine textures from the design between classic and contemporary styles.

The collection fits into the Altagamma Modern Living offering, proposing **patterns with juxtapositions of fragments**, combining **textured and three-dimensional working with pinstripes, stripes, and chevrons**. A geometric sign that allows the line to adapt to domestic settings and to make public and shared environments familiar and convivial.

Endowed with an accessible, recognizable, and reassuring style, enhanced by zig-zag patterns, chevrons, and classic stripes, AltaGamma Woven is available in **0,53 m x 10,05 m rolls** on Vinyl on Non-Woven base.



Twinkle 26164 | AltaGamma Woven

Jannelli&Volpi incontra Gourmode: un viaggio tra made in Italy, sartorialità e stile

L'imprenditrice e influencer Clara Nanut, esperta di lifestyle, porta le carte da parati e i tessuti Jannelli&Volpi nel suo mondo "gourmet à la mode, chic with appetite"



Banane 7229 - Wallpaper | JV 505 Grande Corniche

Perché Jannelli&Volpi?

Perché è espressione di made in Italy, heritage e allo stesso tempo innovazione. Non da ultimo è sinonimo di sartorialità: le sue carte da parati vestono la tua casa come un abito su misura.

Cosa ti ha colpito della collezione JV 505 Grande Corniche e, in particolare, del disegno Banane che hai scelto per la tua living room?

JV 505 Grande Corniche colleziona carte da parati dell'Ottocento originariamente immaginate per ricche ville di campagna e già questo ha per me un grande fascino!

Amo le fantasie botaniche e il disegno Banane, con il suo effetto materico conferito dalla rafia e scintillante dal foil silver, è un perfetto connubio tra classicità e modernità.

Come definiresti lo stile di Jannelli&Volpi?

Contemporaneo e disinvolto. Jannelli&Volpi porta ai giorni nostri i tradizionali rivestimenti murali del passato con freschezza e brio.

Quale disegno di JV Grande Corniche Fabrics, collezione di tessuti di Jannelli&Volpi, rappresenta al meglio lo stile di Gourmode?

La Grande Rose! Mi fa sbocciare in un roseto di una villa vittoriana inglese, tra le pagine di un libro di Jane Austen. Con i tessuti della collezione ho creato un grembiule e ho arricchito il mio living con runner, tovaglie americane e dolci copricuscini.

Why Jannelli&Volpi?

Because it is an expression of made in Italy, heritage and at the same time innovation. Not least, it is synonymous with tailoring: its wallpapers dress your home like a tailored suit.

What impressed you about JV 505 Grande Corniche collection and, especially, the Banane design you chose for your living room?

JV 505 Grande Corniche collects nineteenth century wallpapers originally imagined for wealthy country villas, and already that has great appeal for me! I love botanical motifs, and the Banane pattern, with its textural effect imparted by the raffia and sparkled by the foil silver, is a perfect blend of classic and modern.

How would you define Jannelli&Volpi's style?

Contemporary and casual. Jannelli&Volpi brings traditional wallcoverings of the past to the modern day with freshness and vibrancy.

Which design from JV Grande Corniche Fabrics, a fabric collection by Jannelli&Volpi, best represents Gourmode's style?

The Grande Rose! It makes me bloom in a rose garden of an English Victorian mansion, between the pages of a Jane Austen book.

Using fabrics from the collection, I created an apron and enhanced my living room with runners, American placemats and sweet pillow covers.



Banane 7229 - Wallpaper | JV 505 Grande Corniche



Banane 7229 - Wallpaper | JV 505 Grande Corniche
Grembiule Grande Rose F7321 - Fabrics | JV Fabrics Grande Corniche



Tovaglietta americana Grande Rose F7321 - Fabrics | JV Fabrics Grande Corniche



Runner Artichaut F7300 - Fabrics | JV Fabrics Grande Corniche

Apri JVstudio London

Confermata la vocazione internazionale di Jannelli&Volpi con l'apertura del nuovo JVstudio nella capitale inglese

Lo scorso settembre, durante il London Design Festival e in occasione del Focus/2024 di Chelsea Harbour, Jannelli&Volpi ha inaugurato a Londra il JVstudio London: un nuovo spazio espositivo permanente all'interno del Design Centre Chelsea Harbour, presso lo showroom Colony by Casa Luiza. JVstudio London punta a diventare un importante punto di riferimento per tutti gli architetti e designer londinesi nel cuore pulsante del distretto del design della capitale inglese.

During London Design Festival and Focus/24 (16 - 20 September 2024), JVstudio London, the showroom dedicated to the Jannelli&Volpi brands, opened at Colony by Casa Luiza, a historic point of reference for London architects and designers, in the prestigious setting of the Chelsea Harbour Design Centre, a cosmopolitan district and the beating heart of London design.



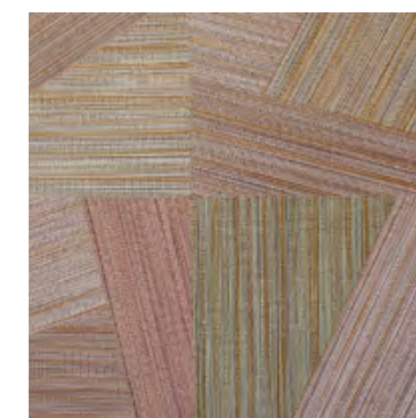
JVstudio London at Colony by Casa Luiza, Design Centre Chelsea Harbour

Casa Montello

Tonalità calde e natura, un connubio perfetto

Casa Montello, una dimora contemporanea impreziosita da wallpaper che rimandano a soggetti botanici ed effetti ad intreccio. Le caratteristiche stilistiche dell'arredo vengono arricchite ed esaltate da **carte da parati grafiche e materiche** che valorizzano l'ambiente con un tratto geometrico. Grazie alle **tonalità calde** dei parati, che rendono gli ambienti più profondi e luminosi, viene esaltata la **goffratura**, la quale dona dinamicità al rivestimento e, di conseguenza, alle stanze.

Casa Montello, a contemporary house adorned with wallpapers that refer to botanical subjects and interwoven effects. The stylistic features of the interior design are enriched and highlighted by **graphic and textural wallpapers** that valorize the ambience with a geometric stroke. Thanks to the **warm shades** of the wallpaper, which make the rooms deeper and brighter, the embossing is exalted, giving dynamism to wallcoverings and, consequently, to the rooms.



Patchwork Tahiti 50523 | JWALL Straw



Banano 6512 | JV 181 Lemuria



Bounty on Oliveraie 7259 | JV 505 Grande Corniche

Terrazza Gallia Restaurant

Un abbinamento di trame floreali e portate colorate

Un tripudio di gusto e vivacità emerge dagli scatti realizzati per il lancio della proposta gastronomica primaverile degli Chef Lebano, per il Rooftop Restaurant dell'Excelsior Hotel Gallia.

Abbinati allo stile inconfondibile della collezione JV 505 Grande Corniche, i piatti sono risaltati dai preziosi disegni floreali e dalle nuance luminose e sgargianti, che rimandano alla stagione che ha ispirato il menù: la Primavera.

A triumph of taste and vivacity emerges from the shots taken for the launch of Chefs Lebano's spring culinary offering for the Rooftop Restaurant at the Excelsior Hotel Gallia.

Paired with the unique style of the JV 505 Grande Corniche collection, dishes are highlighted by the precious floral designs and bright, garish coloring, hinting at the season that inspired the menus: Spring.



Maialino on Provençal 7214 | JV 505 Grande Corniche



Mare a terra on Artichaut 7200 | JV 505 Grande Corniche

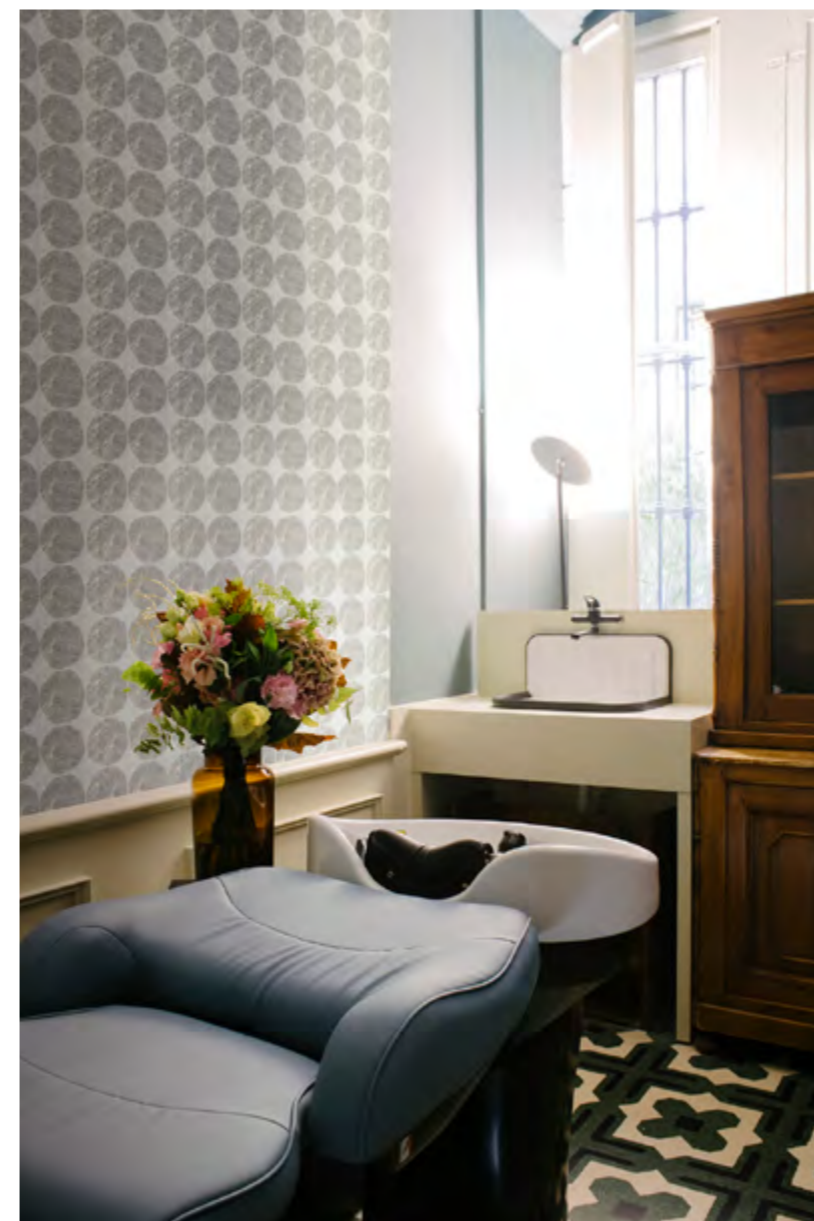


Cannolo Meringa on Lac de Vénus 7234 | JV 505 Grande Corniche



Ikenobo 6362 | JV 453 Igusa

Isot Kivet Näkki Mural 25978
JV Licence Design - Marimekko 07 by Jannelli&Volpi



My Place Hair Studio

Un'oasi intima e accogliente impreziosita da uno stile ricercato

Uno studio che si contraddistingue per il suo stile unico e personale: utilizzando un parato ispirato alla natura esotica, vengono creati dei punti di luce che fanno risaltare gli arredi e danno profondità agli ambienti.

Il colore ocra dello sfondo in contrasto con il verde delle foglie dona calore accentuando il carattere intimo e accogliente delle sale.

Lo stile esclusivo e raffinato che caratterizza la location viene accentuato dall'utilizzo di un pannello dell'ultima collezione Marimekko Wallcoverings 07: una trama geometrica, arricchita da righe che creano un effetto a rilievo, il quale dona ritmo, luminosità e spazio alla stanza.

A studio that stands out for its unique and personal style: using a wallpaper inspired by exotic nature, points of light are created that make the furnishings stand out and give depth to the rooms.

The ochre color of the background contrasting with the green of the leaves gives warmth accentuating the intimate and cozy character of the rooms.

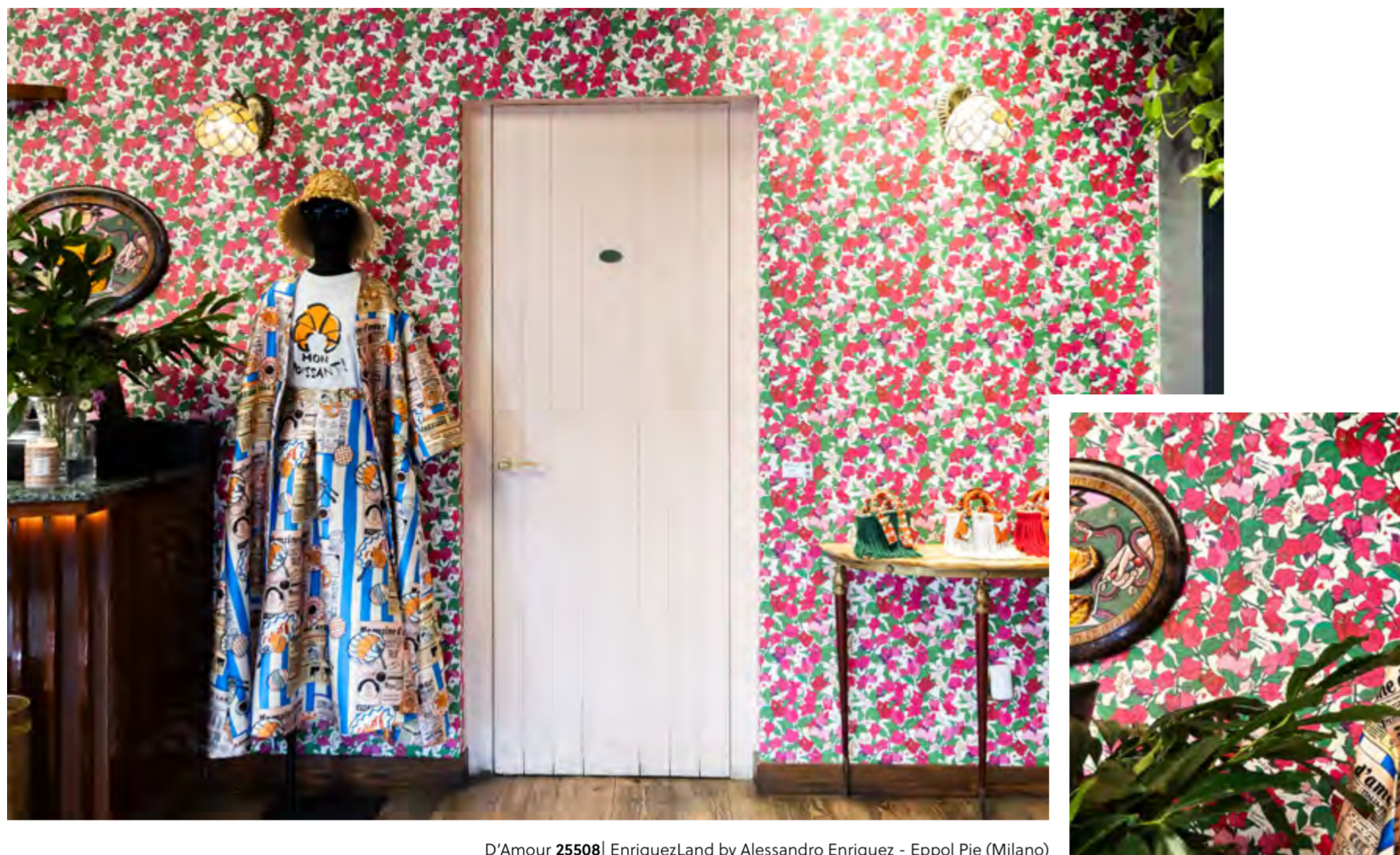
The exclusive and refined style that characterizes the location is accentuated by the use of a mural from Marimekko Wallcoverings 07 collection: a geometric texture, enriched with stripes that create a relief effect, which gives rhythm, brightness and space to the room.



Ikenobo 6362 | JV 453 Igusa

Tutti i colori di EnriquezLand

Parlare d'amore e di moda attraverso le carte da parati EnriquezLand by Alessandro Enriquez



D'Amour 25508 | EnriquezLand by Alessandro Enriquez - Eppol Pie (Milano)

Stelle 25519 | EnriquezLand by Alessandro Enriquez Palazzo Libertini di San Marco (Caltagirone)



Le vivaci carte da parati della collezione **EnriquezLand**, frutto della collaborazione tra Jannelli&Volpi e lo stilista Alessandro Enriquez, sono state protagoniste di due eventi. A Milano, durante la settimana della moda a settembre, Alessandro Enriquez ha trasformato il bistrot **Eppol Pie**, nel quartiere di Porta Venezia, in un angolo di Francia, in occasione della presentazione della collezione Primavera Estate 2025 **Côte d'Azur Côte d'Amour**, ispirata all'incontro tra la splendida Costa Azzurra francese e le coste italiane.

A Caltagirone, lo splendido Palazzo Libertini di San Marco ha invece ospitato l'esposizione "**A.M.O.R.E.**" che esplora il sentimento per eccellenza, visto attraverso gli occhi e la creatività dello stilista siciliano. In entrambi i casi i colori e le grafiche delle carte da parati EnriquezLand hanno fatto da sfondo ai vibranti look delle ultime stagioni.

The lively wallpapers of the **EnriquezLand** collection, the result of the collaboration between Jannelli&Volpi and the stylist Alessandro Enriquez, were the protagonists of two events. In Milan, during the Fashion Week last September, Alessandro Enriquez transformed the **Eppol Pie** bistro, in the Porta Venezia district, into a corner of France, for the presentation of the Spring Summer 2025 **Côte d'Azur Côte d'Amour** collection, inspired by splendid French Riviera and the Italian coasts. In Caltagirone (Sicily), the splendid Palazzo Libertini di San Marco hosted the exhibition "**A.M.O.R.E.**" which explores the feeling par excellence, seen through the eyes and creativity of the Sicilian designer. In both cases the colors and graphics of the EnriquezLand wallpapers have been the backdrop to the vibrant looks of recent seasons.

Chateau Dufan

Dove la tradizione si fonde con uno stile contemporaneo



Unito Seline 6755 | JV 191 Kintsugi

Un locale che rispecchia il concept della propria cucina: **tradizione e contemporaneità** creano un connubio perfetto, grazie a wallpaper che adornano le pareti con una **texture e colori di rimando orientale**.

A restaurant that reflects the concept of its cuisine: **tradition and contemporaneity** create a perfect union, thanks to wallpapers that adorn the walls with a **texture and colors of oriental reference**.

Le tonalità dei parati, in contrasto con l'arredamento, rendono l'ambiente **elegante, raffinato e formale**, senza rinunciare ad un'atmosfera accogliente e rilassante. Il gioco di luci soffuse e calde si abbina perfettamente al **rosso vivace** dell'**Unito Seline** e al **beige del parato naturale Rafia**, donando profondità alle stanze e valorizzando gli oggetti di arredo tradizionale esposti.

The wallpaper's colors contrast with the furniture to create an **elegant, refined, and formal environment** while still maintaining a comfortable and relaxing atmosphere. The play of soft, warm light matches perfectly with the **vibrant red of Unito Seline wallpaper** and **natural beige of Rafia**, giving depth to the rooms and enhancing the traditional furnishings displayed.



Rafia 6581 | JV 181 Lemuria



Shenzhen 41630 | JV 202 Murals Decor



Head Office
Via Cassino d'Alberi 19 | 20067
Tribiano | Milano T +39 02 516631
customer@jannellievolti.it

JVstudio
Via Statuto 21 | 20121 | Milano
T +39 02 205231 | 02 20523137
studio@jannellievolti.it

JVstore
C.so Garibaldi 81 | 20121 | Milano
T +39 02 205231 | 02 20523134
store@jannellievolti.it

JVstudio | London
Chelsea Harbour Design Centre
Chelsea Harbour, London, SW10 0XET
T +44 0207 351 3232
UK.info@jannellievolti.it