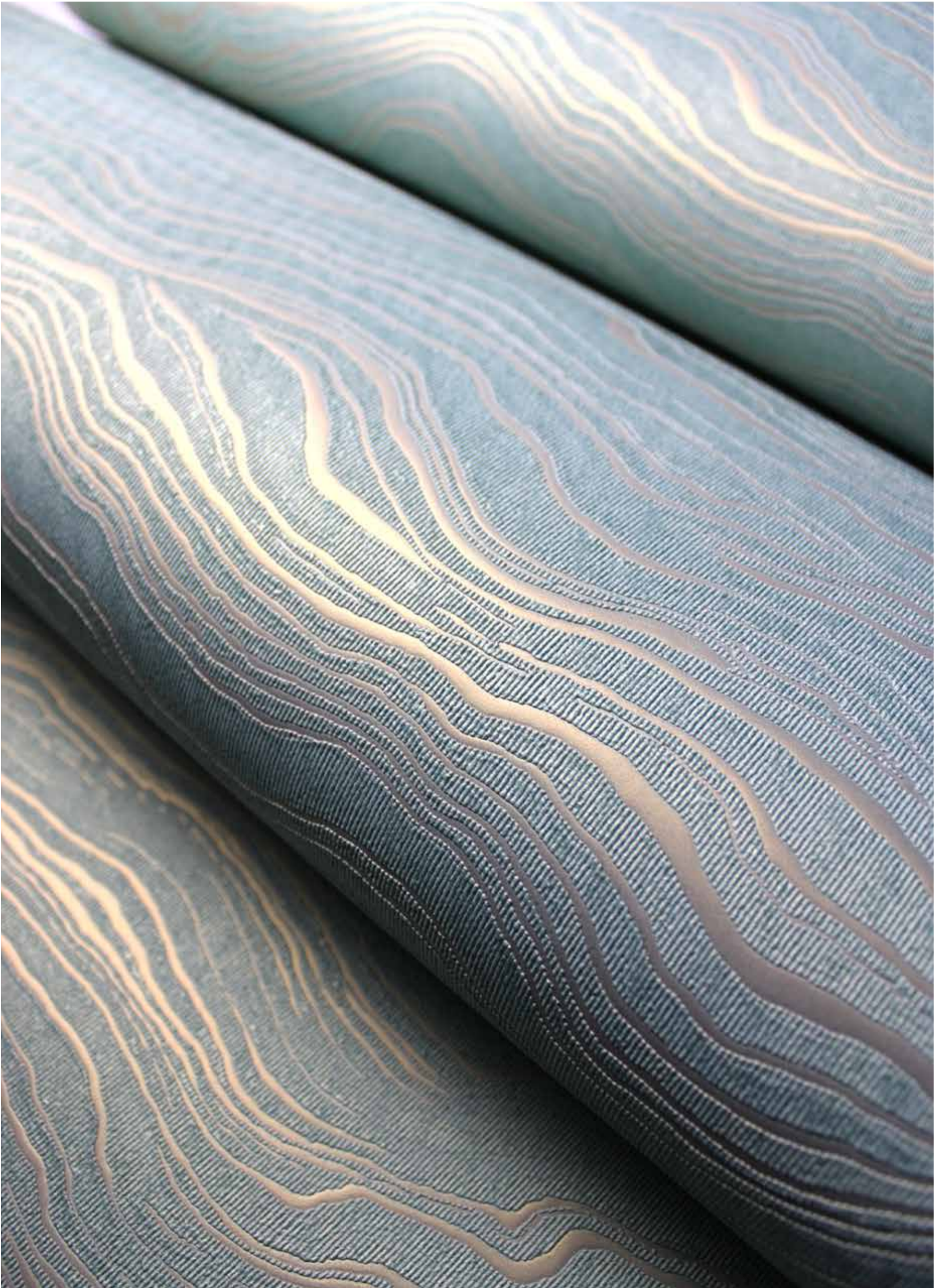


JV Magazine

Design and fashion for walls





Jannelli&Volpi

Fondata nel 1961 da Oreste Jannelli, è leader in Italia nei rivestimenti murali e carte da parati 100% Made in Italy, dai più alti standard di stile e qualità.

Oggi di proprietà dei tre figli: Mauro Jannelli (CEO), Paola Jannelli (Responsabile CreativeLab e Comunicazione), Lidia Jannelli (CFO).

Nel 1971 nasce SIRPI Spa, fabbrica di rivestimenti murali e carte da parati.

Nel 2014 inaugura la nuova sede produttiva, a Tribiano: una fabbrica dove innovazione e creatività si esprimono al meglio, in cui si concentra tutta l'energia di gestione e produzione.

Suoi i brand JV Italian Design, Sirpi e JWall (la collezione 2013 viene selezionata nell'Adi Design Index 2014), disegnati dal CreativeLab dell'Azienda e CO.DE Contemporary Design by Jannelli (presentata ad aprile 2019).

JV License include invece collaborazioni esclusive con design iconici e con il mondo dell'arte: M.C. Escher, Marimekko, Leonardo, Composition A Tribute to Kandinsky.

È licenziataria esclusiva di ArmaniCasa per Armani/Casa Exclusive Wallcoverings Collection e MissoniHome per MissoniHome Wallcoverings. Costruisce un sistema di economia circolare con Greenwall.

Un materiale ricavato dagli scarti di produzione dei rivestimenti in vinilico, poi aggiunto a materiali di origine vegetale, dando vita a superfici in erba sintetica, utilizzati in ambito sportivo.

L'azienda, che ha sempre prestato attenzione al link tra industria e ambiente, continua nel suo processo di sostenibilità e di ampliamento dei sistemi di economia circolare, anche grazie all'implementazione di nuove tecnologie di produzione, con l'utilizzo di materie prime certificate e il riutilizzo dell'energia prodotta.

Nel 2021 presenta le nuove collezioni delle linee JV Italian Design, JWall, Sirpi e introduce un innovativo approccio produttivo, brevettato, denominato EcoTechWall, che rivoluzionerà il mondo dei wallcovering in chiave ecosostenibile.

Per i suoi wallcovering adotta inoltre la tecnologia antivirale e antimicrobica Viroblock, trattamento che si dimostrato efficace contro il Coronavirus e che consiste nell'inserire nel rivestimento micro cristalli di argento che lavorano come igienizzanti delle superfici. La prima collezione a impiegarla è la nuova JWall Tatami.

Ha inaugurato una nuova formula di presentazione delle collezioni adottando un servizio virtuale e un'assistenza mirata, e personalizzata, attraverso video e strumenti multimediali.

In occasione del suo 60° anniversario (1961-2021) avvia una vera rivoluzione sulla piazza di Milano, inaugurando due nuovi spazi nel cuore del distretto design di Brera a Milano: a fine marzo ha aperto il JVstudio, in via Statuto 21, dedicato all'accoglienza di architetti e professionisti; il 13 maggio, giorno del compleanno dell'azienda, apre il JVstore in Corso Garibaldi, rivolto al pubblico.

Al Fuorisalone 2021, presenta il supporto EcoTechWall mais rigenerato: composto interamente di materiali naturali, può essere smaltito al termine del suo processo vitale. I nuovi disegni della collezione JV 800 Tierra sono proposti su EchoTechWall mais rigenerato.

Ancora a settembre 2021, presenta la nuova linea CO.DE Ready Roll che completa l'offerta di CO.DE Contemporary Design by Jannelli, partecipando per la prima volta a Cersaie. La prima collezione di CO.DE Ready Roll è Fabula.

Jannelli&Volpi

Founded in 1961 by Oreste Jannelli, Jannelli&Volpi leads Italian wallpaper industry for his 100% quality Made in Italy product.

Currently managed by Mauro Jannelli (CEO), Lidia Jannelli (CFO) and Paola Jannelli (CreativeLab and Communication manager).

In 1971 Sirpi was born, wallcoverings factory.

Selling products worldwide and increasing the business every year, gives to the company the opportunity to move its production in a bigger and more developed mill in 2014 (Tribiano, Milan's area).

All the production comes from here.

JV's brands are JV Italian Design and JWall (in 2013 the second one has been selected by Adi Design Index 2014), designed by JV CreativeLab and Co.De Contemporary Design by Jannelli (presented in April 2019).

JV License is inspired by the world of art and by iconic designs: M.C. Escher, Leonardo, Composition – A Tribute to Kandinsky and Marimekko (exclusive license).

JV is also Armani Casa's exclusive licensor for 'Armani Casa Wallcoverings Collection' and Missoni Home's one for Missoni Home Wallcoverings.

Greenwall is a material made from production waste of vinyl wallcoverings in addition to material was vegetable in origin, giving birth to synthetic grass surfaces for the use in the sport practices. The company, has always paid attention to the link between industry and the environment, is building a circular economy process which - together with the implementation of production technologies, the use of certified raw materials and the recovery of the produced energy.

JV has recently applied to its wallcoverings the Viroblock antiviral and antimicrobial technology, a treatment that has proven effective against Coronavirus and which consists of inserting silver micro crystals into the coating that work as surface sanitizers.

The first collection featuring this treatment is the new JWall Tatami.

In order to cope with a changing world, JV has been using the Digital Platforms for presenting the collections by adopting a virtual service and targeted, personalized assistance through videos and multimedia tools.

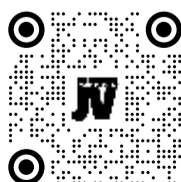
On the occasion of its 60th anniversary (1961-2021) JV Inaugurated two new spaces in the heart of the Brera design district in Milan: at the end of March, it opened the JVstudio, in via Statuto 21, dedicated to exclusively to architects and professionals; on May 13, the company's birthday, JVstore opened its door in Corso Garibaldi, to the public.

In 2021 JV presented a new wallcovering material, called EcoTechWall, completely PVC-free. The first collection produced using the material EcoTechWall is JV 800 Tierra, launched by Jannelli&Volpi in January 2021.

On the occasion of its 60° anniversary (1961-2021), JV opens two new spaces in the heart of Milan: JVstudio, for professional, and the shop JVstore.

At fuori salone 2021, Jannelli&Volpi shown the new support EcoTechWall Regenerated Corn on 100% Cellulose Base: made entirely of natural materials, it can be discarded at the end of its life process. The new patterns of the collection JV 800 Tierra are presented on EcoTechWall Regenerated Corn on 100% Cellulose Base.

In September 2021, the company presents the new label CO.DE Ready Roll included in the CO.DE Contemporary Design by Jannelli offer, taking part for the first time in Cersaie. The first collection of CO.DE Ready Roll is Fabula.



Lidia Jannelli, Mauro Jannelli, Paola Alba Jannelli

Find the new video
Jannelli&Volpi



Wallpaper Tales 2022
by Jannelli&Volpi



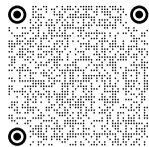
Collection SIRPI Italian Classic - Design Triangolo d'oro 25290 | Flock



JV191 Kintsugi



Design Kintsugi pot 6733



JV191 Kintsugi

Design **Creative Lab Jannelli&Volpi**

La linea JV Italian Design si arricchisce di una nuova collezione: JV191 Kintsugi. Carattere forte unito alla classe della tradizione giapponese dell'antica arte di riparare con l'oro che dialoga con la classicità di rimando europeo.

Il Kintsugi fonda le sue radici nel 1400 e rivive nelle grafiche di questa collezione che ne impreziosisce i tratti con tinte forti, nei rossi e blu, o nei tenui panna e grigio, a contrasto con il vinaccia, verde salvia e blu polvere. Non mancano, come vuole la tradizione, pennellate in polvere oro, argento o bronzo.

La ligne JV Italian Design s'enrichit d'une nouvelle collection : JV191 Kintsugi. Dotée d'un caractère fort allié à la classe de la tradition japonaise de l'art ancien de la réparation avec de l'or qui dialogue avec le classicisme de référence européenne.

Le Kintsugi puise ses racines dans les années 1400 et revit dans le graphisme de cette collection qui embellit les lignes avec des couleurs fortes - en rouges et bleus - ou en crème et gris doux, en contraste avec le raisin, le vert sauge et le bleu poudré. Comme le veut la tradition, les coups de pinceaux en poudre d'or, d'argent ou de bronze ne manquent pas.

The JV Italian Design Brand is enriched with a new collection: JV191 Kintsugi. Strong character combined with the class of the Japanese tradition of the ancient art of repairing with gold mixed with the classicism of European reference.

The Kintsugi has its roots in the 1400s and relives in the graphics of this collection that embellishes the lines with strong colors - in reds and blues - or in soft cream and gray, in contrast with the grape, sage green and powder blue. As tradition dictates, there is no lack of brushstrokes in gold, silver or bronze dust.

La línea JV Italian Design se enriquece con una nueva colección: JV191 Kintsugi. Carácter fuerte combinado con la clase de la tradición japonesa del antiguo arte de reparar con oro que dialoga con el clasicismo de referencia europeo.

El Kintsugi tiene sus raíces en el 1400 y revive en los gráficos de esta colección que embellece las líneas con colores fuertes, en rojos y azules, o en crema suave y gris, en contraste con la uva, el verde salvia y el azul pálido. Como dicta la tradición, no faltan las pinceladas en polvo de oro, plata o bronce.



Design Kintsugi moire 6723



Design Mountain Blue 6771



Design Kintsugi pot 6734

Composizione Tecnica
Technical Composition

PVC su base carta
PVC on paper base

Larghezza disegno
Design width

70 cm
27,5 inches

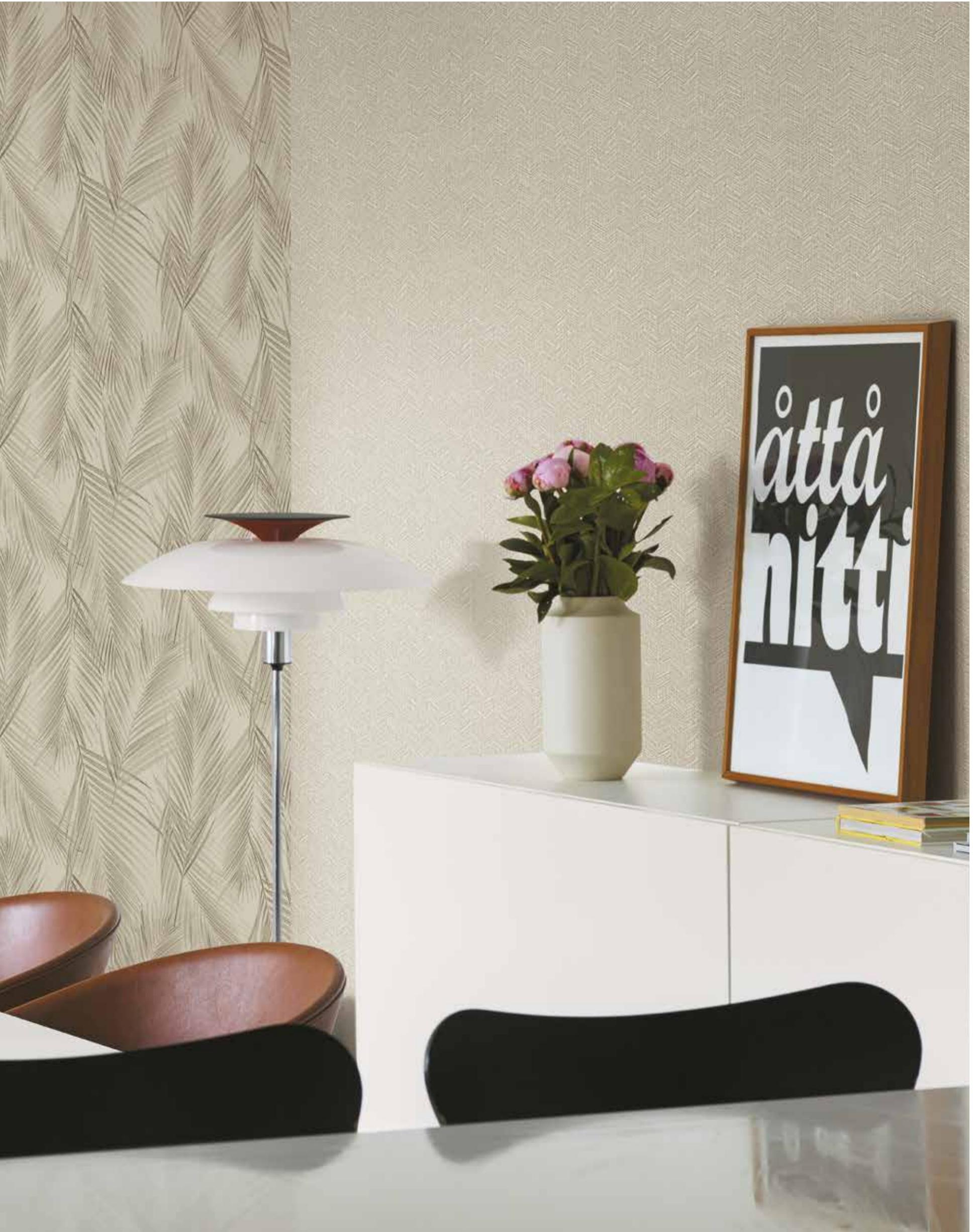
Unità di vendita
Selling unit

Rollo
Roll

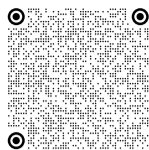


Altagamma Living

Design Felce simposium 25302



Design Chevron simposium 25362



Altagamma Living

Design **Creative Lab Jannelli&Volpi**

Appartenente alla famiglia Sirpi, la collezione Altagamma Living si contraddistingue per proposte dall'attenta ricerca grafica e materica unita a raffinate cromie. Si inserisce nelle proposte del brand Sirpi by Jannelli&Volpi.

Altagamma Living comprende temi che si ispirano alla natura, con felci, muschi e bouquet floreali e creano pattern ripetuti di grande e piccolo formato; apprezzati da un pubblico eterogeneo sono ideali per arredare ambienti contemporanei e sofisticati dal gusto internazionale.

Belonging to the Sirpi family, the Altagamma Living collection is characterized by proposals with careful graphic and material research combined with refined colors.

Altagamma Living includes themes inspired by nature, with ferns, mosses and floral bouquets and creating repeated patterns in large and small formats; appreciated by a heterogeneous public, they are ideal for furnishing contemporary and sophisticated environments with an international taste.



Design Rombo simposium 25333



Design Felce Symposium 25301

Appartenant à la famille Sirpi, la collection Altagamma Living se caractérise par des propositions ayant une recherche graphique et matérielle minutieuse combinées à des couleurs raffinées. Elle fait partie de la marque Sirpi par Jannelli&Volpi.

Altagamma Living comprend des thèmes inspirés de la nature, avec des fougères, des mousses et des bouquets floraux et créant des motifs répétés en grand et petit format ; appréciés par un public hétérogène, ils sont idéaux pour meubler des environnements contemporains et sophistiqués avec un goût international.

Perteneciente a la familia Sirpi, la colección Altagamma Living se caracteriza por propuestas con una cuidadosa investigación gráfica y materica combinada con colores refinados. Se encuadra dentro de las propuestas de la marca Sirpi by Jannelli&Volpi.

Altagamma Living incluye temas inspirados en la naturaleza, con helechos, musgos y ramos florales y creando patrones repetidos en gran y pequeño formato; apreciadas por un público heterogéneo, son ideales para amueblar ambientes contemporáneos y sofisticados con gusto internacional.



Design Rombo simposium



Design Chevron simposium (left) 25363
Felce simposium(right) 25303



Design Foliage simposium 25313

Composizione Tecnica
Technical Composition

PVC su base carta
PVC on paper base

Larghezza disegno
Design width

53 cm
21 inches

Unità di vendita
Selling unit

Rollo
Roll



Italian Classic

Design Canaletto 25250



Design Fregio accademia 25220



Italian Classic

Design Creative Lab Jannelli&Volpi



Design Damasco Clelia 25240

È questa la collezione del brand Sirpi che più di tutte celebra l'italianità dello stile classico, ideata per ambienti raffinati dall'allure regale e d'altri tempi.

Wallcovering che sembrano ricami sul muro come gli antichi arazzi, effetto che si ottiene grazie alla matericità e tridimensionalità della tecnica di goffraggio e, per alcune variante, dalla applicazione di velluto in sovrastampa. Una raffinata lavorazione quindi: precisa nel dettaglio dell'incisione che dona luminosità a contrasto con l'opacità del velluto espressa in colorazioni coerenti alla tradizione.

This is the collection of the Sirpi brand that most of all celebrates the Italian spirit of the classic style, designed for refined environments with a royal and old-time allure. Wallcoverings that look like embroidery on the wall like ancient tapestries, an effect that is obtained thanks to the materiality and three-dimensionality of the embossing technique and, for some variants, from the overprinting velvet application. A refined workmanship therefore: precise in the detail of the engraving that gives brightness in contrast with the opacity of the velvet expressed in colors consistent with tradition.

C'est une collection de la marque Sirpi qui célèbre avant tout l'esprit italien du style classique, conçu pour des environnements raffinés avec une allure royale et d'antan. Des revêtements muraux qui ressemblent à des broderies sur le mur comme des tapisseries anciennes, un effet obtenu grâce à la matérialité et à la tridimensionnalité de la technique de gaufrage et, pour certaines variantes, de l'application de velours de surimpression. Un travail raffiné donc : précis dans le détail de la gravure qui donne de la brillance en contraste avec l'opacité du velours exprimée dans des couleurs conformes à la tradition.

Esta es la colección de la marca Sirpi que sobre todo celebra el espíritu italiano del estilo clásico, diseñada para ambientes refinados con un encanto regio y antiguo. Revestimientos que parecen bordados en la pared como tapices antiguos, efecto que se obtiene gracias a la materialidad y tridimensionalidad de la técnica del gofrado y, en algunas variantes, de la aplicación de terciopelo sobrepreso. Una mano de obra refinada por lo tanto: precisa en el detalle del grabado que da brillo en contraste con la opacidad del terciopelo expresado en colores consistentes con la tradición.



Design Damasco Clelia 25285 | Flock



Design Palma d'oro 25202



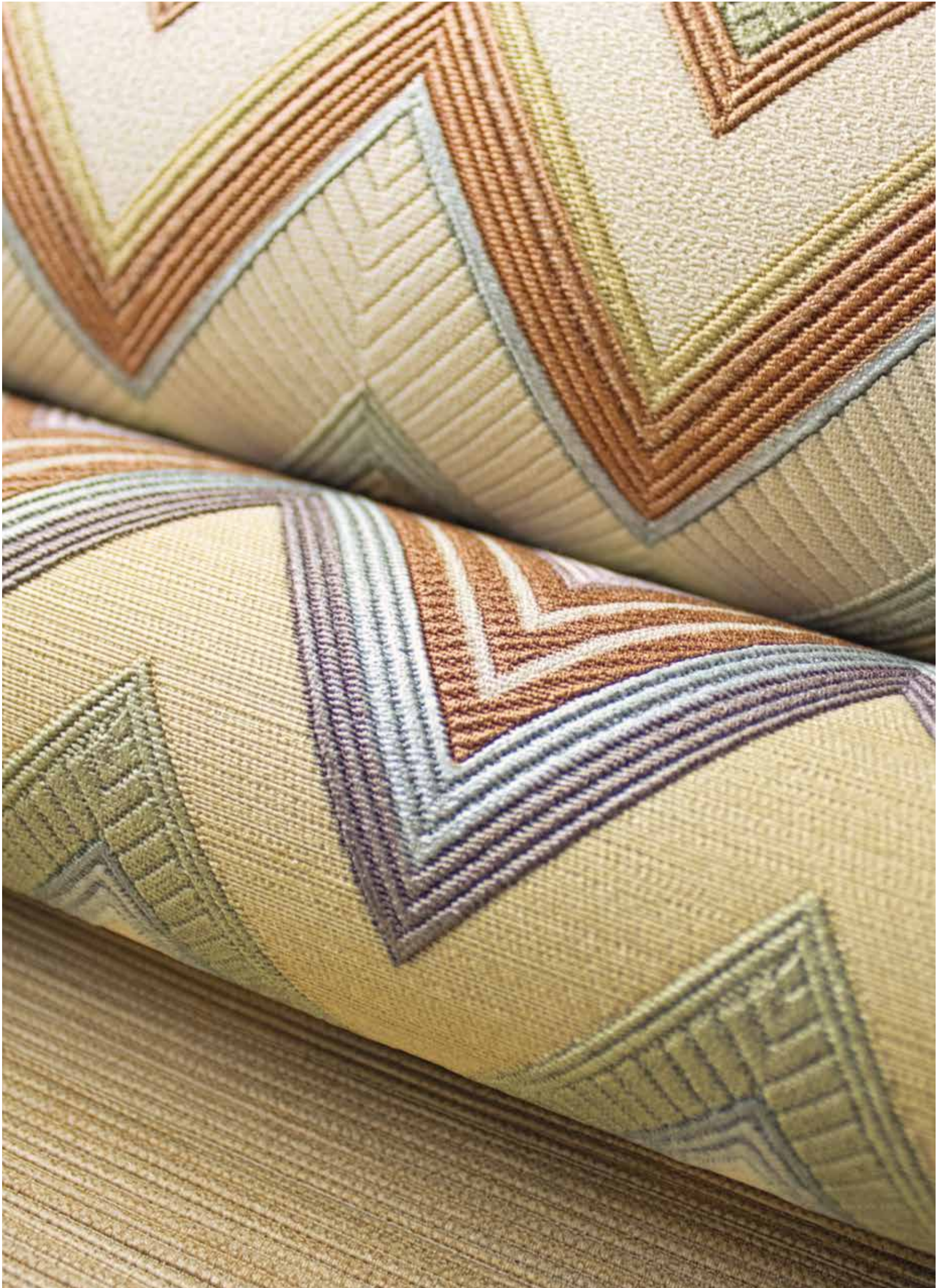
Design Canaletto 25252

Composizione Tecnica
Technical Composition

PVC su base carta
PVC on paper base

Larghezza disegno 52 | 53 cm
Design width 20,4 | 21 inches

Unità di vendita Rollo
Selling unit Roll



Design Happy Zig Zag 10330

MISSONI HOME

WALLCOVERINGS **04**



Missoni Home

Wallcoverings 04

Design **MissoniHome**

Jannelli&Volpi e Missoni di nuovo insieme, con una proposta creativa che dona alle pareti di casa la stessa decisa personalità che da sempre caratterizza le due aziende, leader ognuna nel proprio settore.

Forti della tradizione Made in Italy, le due società sono unite dalla passione per il decoro, le trame, le grafie, le palette colori dai molteplici contrasti, che danno vita a interior originali.

Da questa unione nasce la quarta collezione di carte da parati 'MissoniHome Wallcoverings04', una proposta che armonizza sfumature, geometrie e natura, in un caleidoscopio di disegni e pattern iconici della maison Missoni.

Jannelli&Volpi et Missoni together again, with a creative proposal providing the walls with the same strong personality that has always characterized the two companies, each leader in its own sector.

The two companies are united by their Made in Italy heritage and their passion for decoration, textures, graphics, color palettes with multiple contrasts, giving life to original interiors.

From this union comes the fourth collection of 'MissoniHome Wallcoverings04' wallpapers, a proposal that harmonizes shades, geometries and nature, in a kaleidoscope of iconic designs and patterns from the Missoni maison.



Design Flower Pot 10300



Design Magic Garden 10312

Jannelli&Volpi et Missoni ensemble à nouveau, avec une proposition créative qui donne aux murs de la maison, la même personnalité forte qui a toujours caractérisé les deux entreprises, chacune leader dans son propre secteur.

Fortes de la tradition Made in Italy, les deux entreprises sont unies par une passion pour la décoration, les textures, les graphismes, les palettes de couleurs aux contrastes multiples, donnant vie à des intérieurs originaux.

De cette union naît la quatrième collection de papiers peints « MissoniHome Wallcoverings04 », une proposition qui harmonise les nuances, les géométries et la nature, dans un kaléidoscope de designs et de motifs emblématiques de la maison Missoni.

Jannelli&Volpi y Missoni juntos de nuevo, con una propuesta creativa que dota a las paredes de la casa de la misma fuerte personalidad que siempre ha caracterizado a las dos empresas, cada una líder en su propio sector.

Fortalecidas por la tradición Made in Italy, las dos empresas están unidas por la pasión por la decoración, las texturas, los gráficos, las paletas de colores con múltiples contrastes, dando vida a interiores originales.

De esta unión nace la cuarta colección de papeles pintados 'MissoniHome Wallcoverings04', una propuesta que armoniza matices, geometrías y naturaleza, en un caleidoscopio de diseños y estampados icónicos de la maison Missoni.



Design Constellations 10352

Composizione Tecnica
Technical Composition

PVC su base TNT
PVC on TNT Base

Larghezza disegno
Design width

100 cm
39,3 inches

Unità di vendita
Selling unit

Rollo
Roll



Design Rosarium 25155



marimekko

WALLCOVERINGS 06

by
JANNELLI&VOLPI
JV



Marimekko

Wallcoverings 06

Design **Marimekko**



Design Ketunmarja 25175

Le sorprendenti grafiche raccontate nella nuova collezione: Wallcoverings Marimekko 06 by Jannelli&Volpi.

Questa è la sesta edizione della partnership Marimekko e Jannelli&Volpi. La nuova selezione di carte da parati offre un versatile collage di grafiche iconiche e nuovi design di artisti del calibro di Maija Isola, Aino-Maija Metsola e Carina Seth Andersson.

La missione permanente di Marimekko è portare ovunque colore e gioia nella vita e nelle case delle persone. Quella di Jannelli&Volpi di interpretare con la migliore tecnica questo prezioso patrimonio e diffondere la cultura grafica dal sapere prezioso ed esclusivo.

Immerse yourself in a world of surprising graphics showcased in the brand-new collection: Wallcoverings Marimekko 06 by Jannelli&Volpi.

This is the sixth edition of the Marimekko and Jannelli&Volpi partnership. The new wallpaper selection offers a versatile collage of iconic graphics and new designs by renowned designers such as Maija Isola, Aino-Maija Metsola and Carina Seth Andersson. Marimekko's permanent mission is to bring color and joy everywhere into people's lives and homes.

While Jannelli&Volpi's mission is to interpret this precious heritage with the best technique and spread the graphic culture of precious and exclusive knowledge. The collection features four major themes: floral, geometric and animalier and fantasy.

Laissez-vous emporter par un univers graphique surprenant présenté dans la toute nouvelle collection: Wallcoverings Marimekko 06 de Jannelli&Volpi.

Il s'agit de la sixième édition du partenariat Marimekko et Jannelli&Volpi. La nouvelle sélection de papiers peints offre un collage polyvalent de graphismes emblématiques et de nouveaux designs de Maija Isola, Aino-Maija Metsola et Carina Seth Andersson. La mission permanente de Marimekko est d'apporter de la couleur et de la joie partout dans la vie et la maison des gens. Celui de Jannelli&Volpi pour interpréter ce précieux héritage avec la meilleure technique et diffuser la culture graphique d'un savoir précieux et exclusif. Il y a quatre grands thèmes dans la collection: floral, géométrique et animalier et fantastique

Sumérjase en un mundo de gráficos sorprendentes presentados en la nueva colección: Wallcoverings Marimekko 06 de Jannelli&Volpi.

Esta es la sexta edición de la asociación Marimekko y Jannelli&Volpi. La nueva selección de papel tapiz ofrece un collage versátil de gráficos icónicos y nuevos diseños de artistas como Maija Isola, Aino-Maija Metsola y Carina Seth Anderson. La misión permanente de Marimekko es traer color y alegría en todas partes a la vida y los hogares de las personas. La de Jannelli & Volpi para interpretar este preciado patrimonio con la mejor técnica y difundir la cultura gráfica del conocimiento preciado y exclusivo. Hay cuatro temas principales en la colección: floral, geométrico y animalier y fantasía.



Design Primavera 25107

Composizione Tecnica
Technical Composition

Tessuto non tessuto
Non-woven

Larghezza disegno 70 cm
Design width 27,5 inches

Unità di vendita
Selling unit Rollo
Roll

JVstudio



Jannelli&Volpi avvia una vera rivoluzione sulla piazza di Milano: in occasione del suo 60° anniversario (1961-2021) inaugura due nuovi spazi nel cuore del distretto design di Brera a Milano. L'azienda dà quindi vita a una strategia pianificata negli ultimi anni, che rinnova completamente la sua visione

per dedicare attenzione, con due spazi agili e mirati, a professionisti e al pubblico. Chiude da giugno la sede di Via Melzo per una radicale trasformazione.

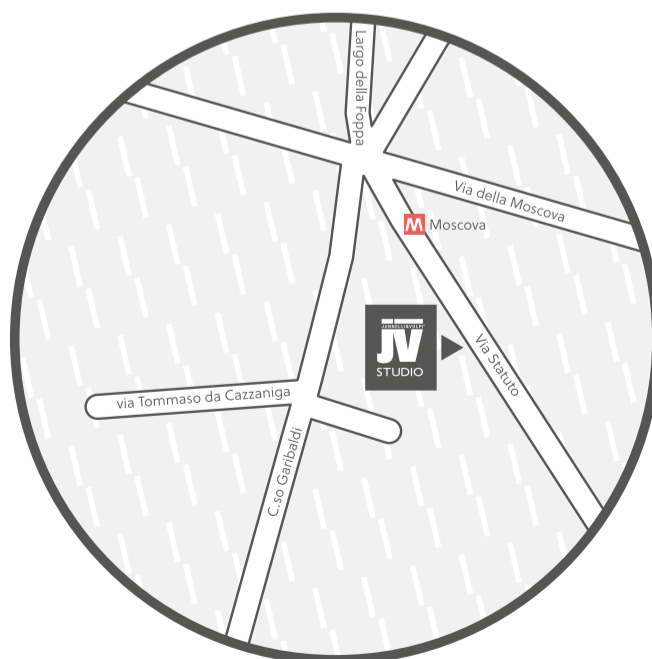
JVstudio è un luogo ideato per accogliere professionisti, che trova sede in Via Statuto 21 Milano con due vetrine su strada. Uno spazio sempre aperto che accoglie, anche su appuntamento, le esigenze progettuali di architetti, designer e realtà che si muovono principalmente nel settore contract, supportando con personale dedicato progetti di ampio respiro, consulenze tecniche personalizzate, sostegno alla ideazione e applicazione dei rivestimenti murali.

Jannelli&Volpi starts a new revolution in Milan: on its 60th anniversary (1961-2021) it inaugurates two new spaces in the heart of the Brera design district in Milan. The Italian company therefore gives life to a strategy planned in recent years, which completely renews its vision to devote attention, with two agile and targeted spaces, to professionals and the public. The Via Melzo space closes in June for a radical transformation. The first to open, on March 30, 2021, is JVstudio: a space designed to welcome professionals, located in Via Statuto 21 with two windows on the street. An open space that welcomes, mostly by appointment, the design needs of architects, designers and

realities that move mainly in the contract sector, supporting large-scale projects with dedicated staff, customized technical advice, support for the design and application of wallcoverings.



Via Statuto 21 Milano



JVstore



Jannelli&Volpi continua la sua rivoluzione sulla piazza di Milano: dopo l'apertura del JVstudio in Via Statuto 21, inaugura il JVstore in Corso Garibaldi 81 dedicato al pubblico.

Jannelli & Volpi continues its Milanese Revolution: after the opening of the JVstudio in Via Statuto 21, the JVstore in Corso Garibaldi 81 open its doors to the public. The venue has the characteristics of a boutique, with four windows on the street where it offers its expertise in the sectors of wallcoverings,

wallpapers and furnishing fabrics, introducing digital consultancy, to meet the needs of private customers allowing a real and virtual visualization. The interior design is designed by Studio '98, featuring by Clara Bona in collaboration with Guia Bartolozzi.



Un luogo con le caratteristiche della boutique, con quattro vetrine su strada dove offre la propria competenza nei settori dei rivestimenti murali, delle carte da parati e dei tessuti d'arredo, introducendo la consulenza digitale, per incontrare le esigenze dei clienti privati e permettere una visualizzazione reale e virtuale. Il progetto di interior è di Studio '98, a cura di Clara Bona in collaborazione con Guia Bartolozzi.



Corso Garibaldi 81 Milano





Head Office
Via Cassino d'Alberi 19 | 20067
Tribiano | Milano T +39 02 516631
customer@jannellievolti.it

JVstudio
Via Statuto 21 | 20121 | Milano
T +39 02 20523. 1 | 02 20523137
studio@jannellievolti.it

JVstore
C.so Garibaldi 81 | 20121 | Milano
T +39 02 20523. 1 | 02 20523134
store@jannellievolti.it